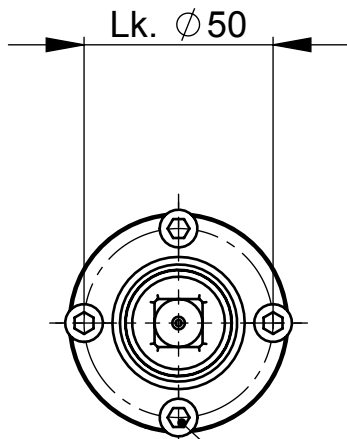
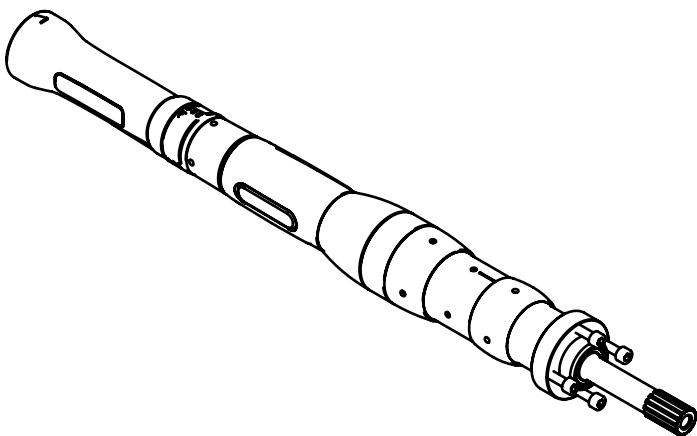
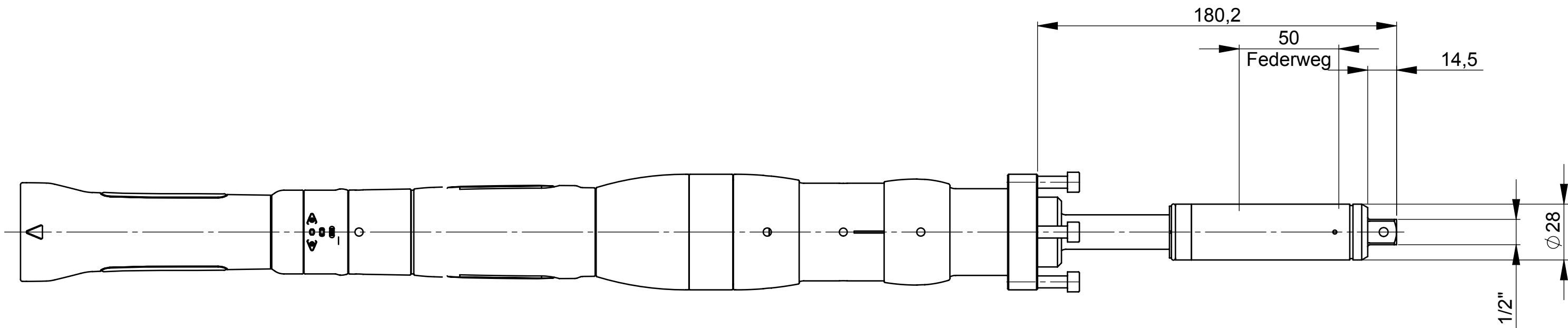
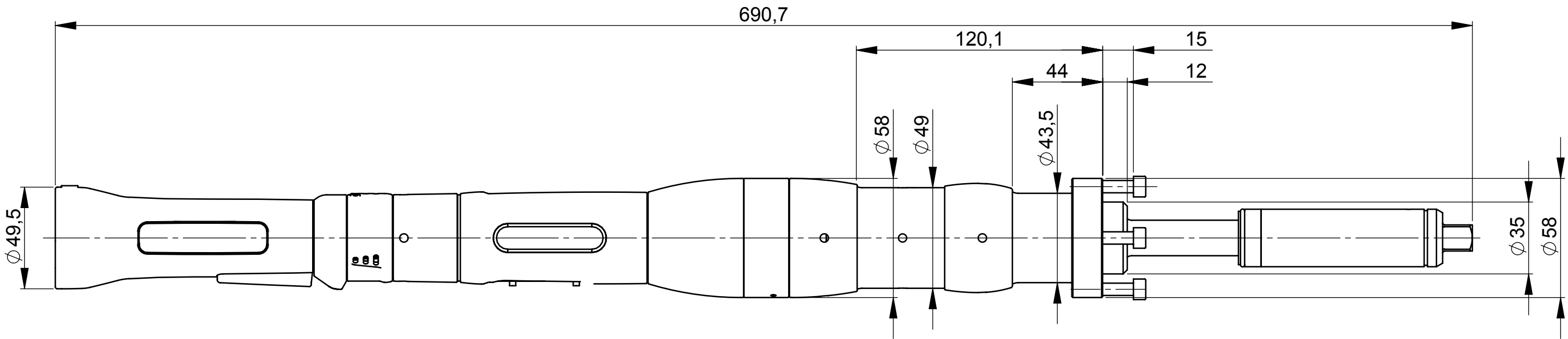


Rev.Nr.	Änderung	Datum	Name
01	- Gewicht 2,98 kg war 2,87 kg -	13.04.2017	- Joas



Zylinderschrauben  
M6 DIN912 (4x)



Schlüsselkopf muss separat bestellt werden /  
Socket adapter has to be ordered separately

Technische Daten - technical data			
Drehmoment	torque	Nm	18 - 87
Drehzahl max.	speed max.	1/min	759
Gewicht	weight	kg	2,98
Federkraft	spring pressure	N	20 - 40
Federweg	spring travel	mm	50

Mit AMT-Nr. und Revisionsindex markiert! XXXX zeigt die Position fuer die Markierstelle. Fehlt XXXX, dann Position beliebig.		Allgemeintoleranzen DIN ISO 2768-mk Schutzvermerk ISO 16016 beachten		Toleranzen fuer Lochabstoende und Lochabstandsmaesse zum (Koordinaten-) Nullpunkt ohne Toleranzangaben: Passbohrungen: $\pm 0,02$ Gewinde und Bohrungen bis $\varnothing 5,5$ : $\pm 0,1$ über $\varnothing 5,5$ : $\pm 0,2$	
Oberflaechen ohne weitere Angaben:		Gewicht: ca. kg			
Bohrungen $\checkmark$ Rz63				EST Elektronische Schraub- + Steuerungstechnologie GmbH & Co. KG Kreidestr. 5   73432 Aalen-Ebnat   Germany	
Passbohrungen $\checkmark$ Rz16		Benennung HSX2087ZF50		Kundenmasszeichnung	
Kanten DIN ISO 13715 $\begin{matrix} -0,1 \\ -0,5 \end{matrix}$		Werkstoff		Zeichnungsnummer 70058354	
70058349/00 Ursprung		gehaertet		Rev.Nr. 01	
70058354 Baugruppe		Farbe		Format A2	
gez. 11.11.2016 Joas		Massstab 1:2		Plotdatum: 18.04.2017	
gepr. 13.04.2017 Janicek		Zustand: Freigegeben		Vers.Nr. 14	