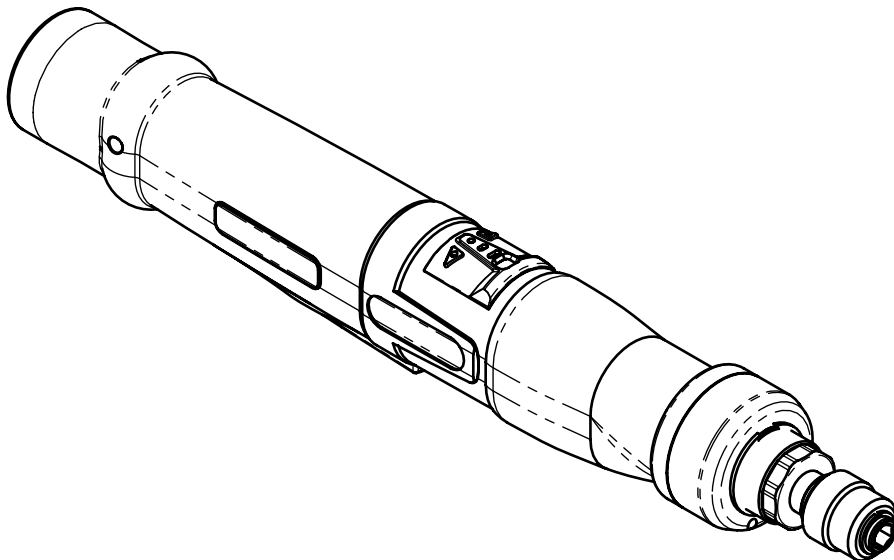
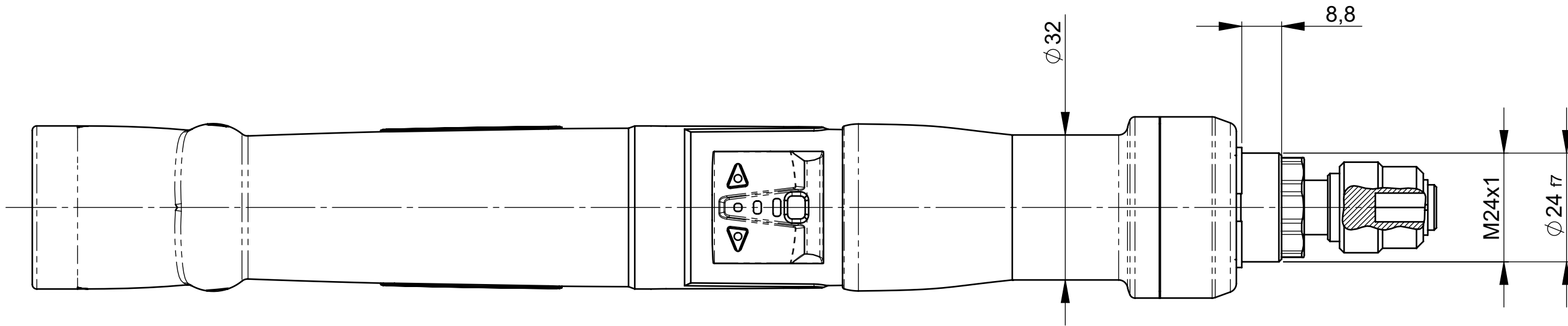
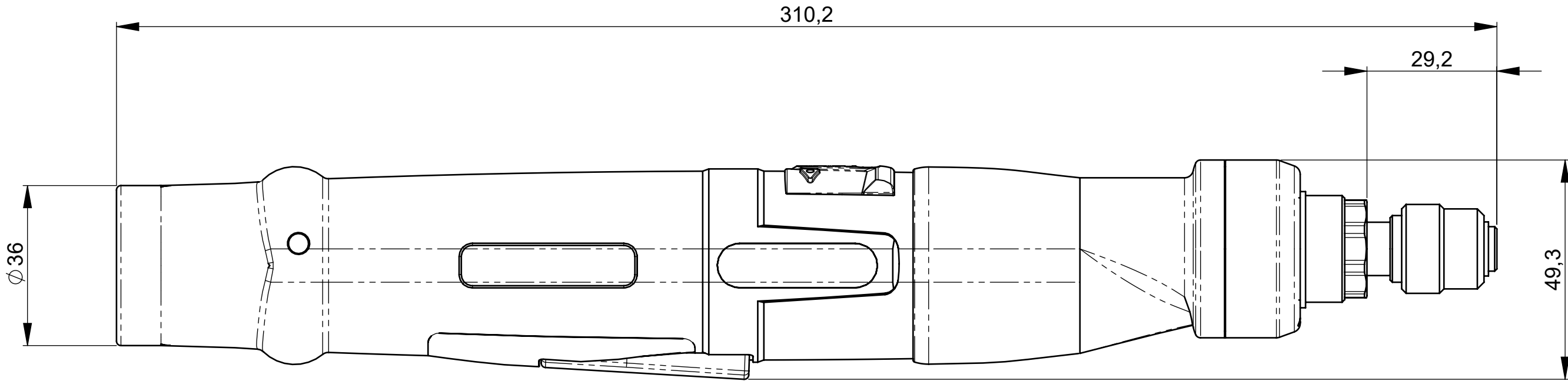
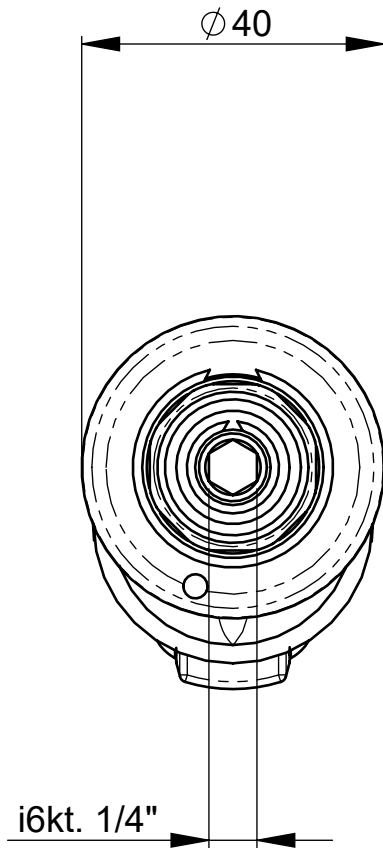
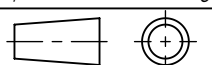

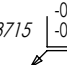


Rev.Nr.	Änderung	Datum	Name



Technische Daten - technical data			
Drehmoment	torque	Nm	2,40 - 12
Drehzahl max.	speed max.	1/min	1222
Gewicht	weight	kg	0,77
Federkraft	spring pressure	N	xx - xx
Federweg	spring travel	mm	xx

Mit AMT-Nr. und Revisionsindex markiert ! XXXX zeigt die Position fuer die Markierstelle. Fehlt XXXX, dann Position beliebig.		Allgemeintoleranzen DIN ISO 2768-mk Schutzvermerk ISO 16016 beachten		Toleranzen fuer Lochabstoende und Lochabstandsmaesse zum (Koordinaten-) Nullpunkt ohne Toleranzangaben: Passbohrungen: ±0,02 Gewinde und Bohrungen bis Ø3,5: ±0,1 über Ø3,5: ±0,2	
Oberflaechen ohne weitere Angaben:		Gewicht: ca. 0.77 kg			
Bohrungen		✓ Rz63			
Passbohrungen		✓ Rz16			
EST Elektronische Schraub- + Steuerungstechnologie GmbH & Co. KG Kreidestr. 5 73432 Aalen-Ebnat Germany					
Kanten DIN ISO 13715		Werkstoff		Benennung	
				HSXK1012ZH14P	
70141255		gehaertet			
Ursprung		Oberflaechenschutz:			
Farbe:					
70141257		gez.	15.04.2020	Joas	Zeichnungsnummer
Baugruppe		gepr.	22.12.2021	B. Joas	
				Massstab	70141257
				1:1	
				Rev.Nr.	00
				Format	A2