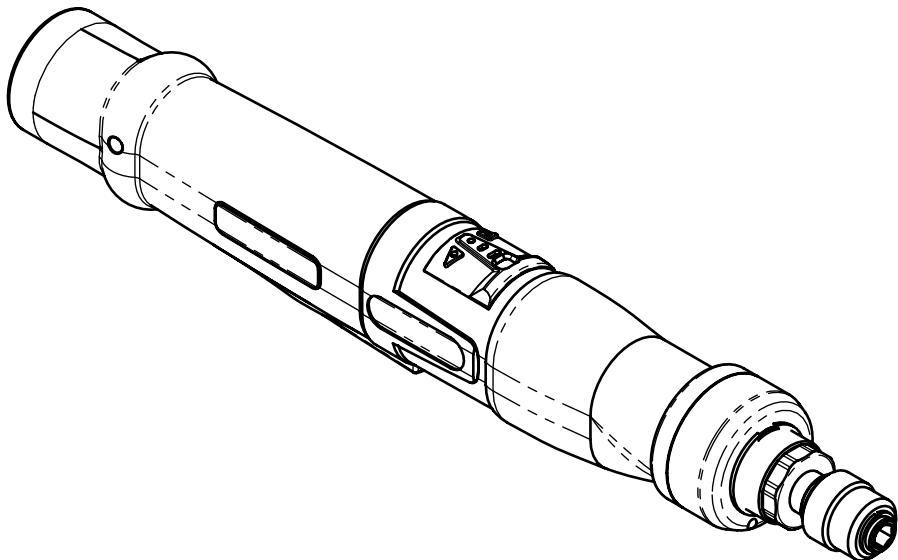
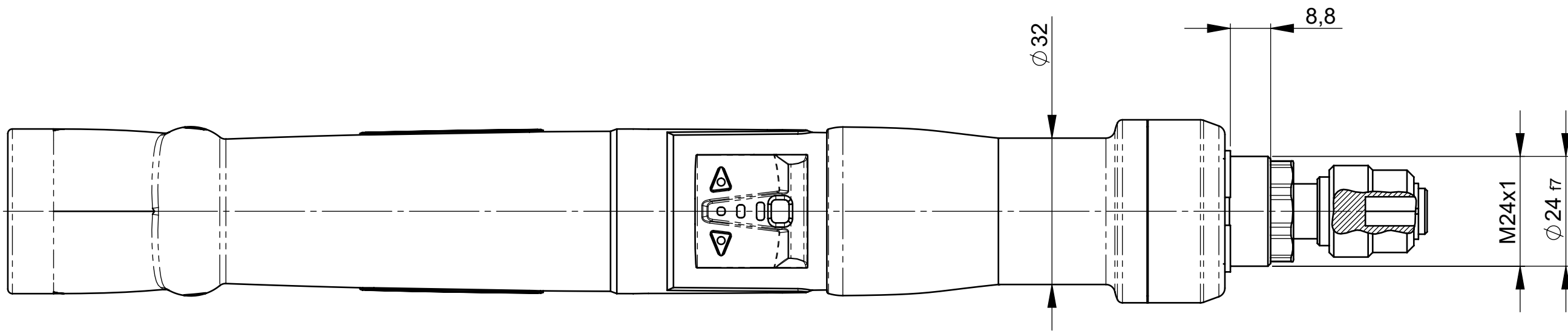
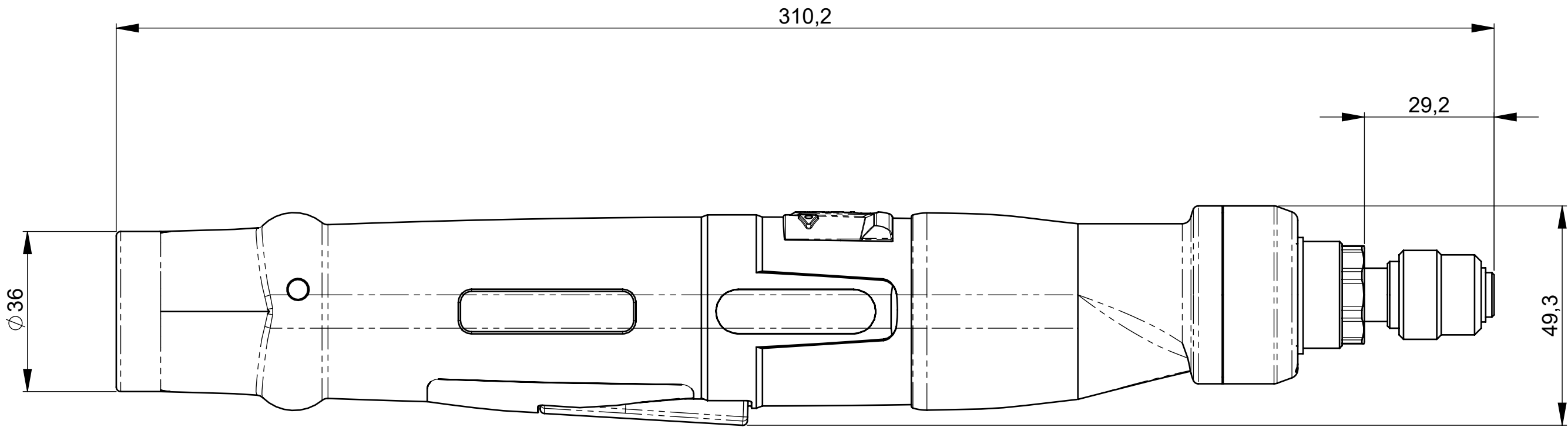
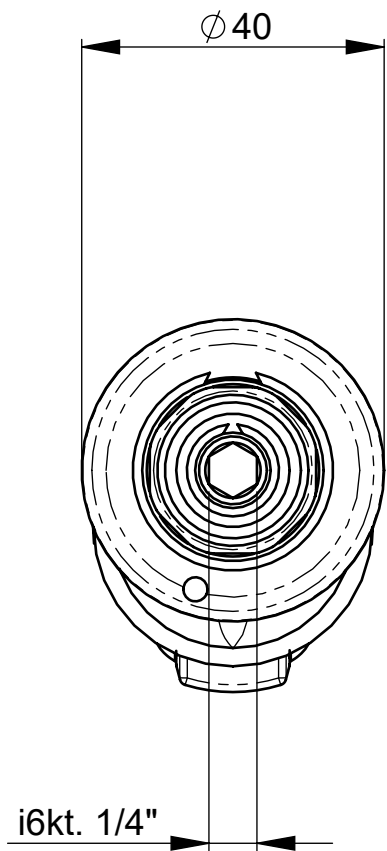
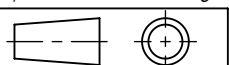



| Rev.Nr. | Änderung | Datum | Name |
|---------|----------|-------|------|
| | | | |
| | | | |
| | | | |



| Technische Daten - technical data | | | |
|-----------------------------------|-----------------|-------|----------|
| Drehmoment | torque | Nm | 1,20 - 6 |
| Drehzahl max. | speed max. | 1/min | 1481 |
| Gewicht | weight | kg | 0,77 |
| Federkraft | spring pressure | N | xx - xx |
| Federweg | spring travel | mm | xx |

| | | | | | |
|---|--|---|-----------------|--|--|
| Mit AMT-Nr. und Revisionsindex markiert ! XXXX zeigt die Position fuer die Markierstelle. Fehlt XXXX, dann Position beliebig. | | Allgemeintoleranzen DIN ISO 2768-mk Schutzvermerk ISO 16016 beachten | | Toleranzen fuer Lochabstoende und Lochabstandsmaesse zum (Koordinaten-) Nullpunkt ohne Toleranzangaben: Passbohrungen: $\pm 0,02$ Gewinde und Bohrungen bis $\varnothing 5,5$: $\pm 0,1$ über $\varnothing 5,5$: $\pm 0,2$ | |
| Oberflaechen ohne weitere Angaben: | | Gewicht: ca. 0.77 kg | |  | |
| Bohrungen \checkmark Rz63 | |  | | EST Elektronische Schraub- + Steuerungstechnologie GmbH & Co. KG Kreidestr. 5 73432 Aalen-Ebnat Germany | |
| Passbohrungen \checkmark Rz16 | | | | | |
| Kanten DIN ISO 13715 $\begin{matrix} -0,1 \\ -0,5 \end{matrix}$ | | Werkstoff | | Benennung HSXK1006ZH14P | |
| 70141255 Ursprung | | gehaertet | | Zeichnungsnummer 70141256 | |
| | | Oberflaechenschutz: | | | |
| | | Farbe: | | | |
| 70141256 Baugruppe | | gez. 14.04.2020 Joas | Massstab 1:1 | Rev.Nr. Format | |
| | | gepr. 22.12.2021 B. Joas | | 00 A2 | |

Zustand: Freigegeben

Plotdatum: 22.12.2021

B. 1 von 1 B.