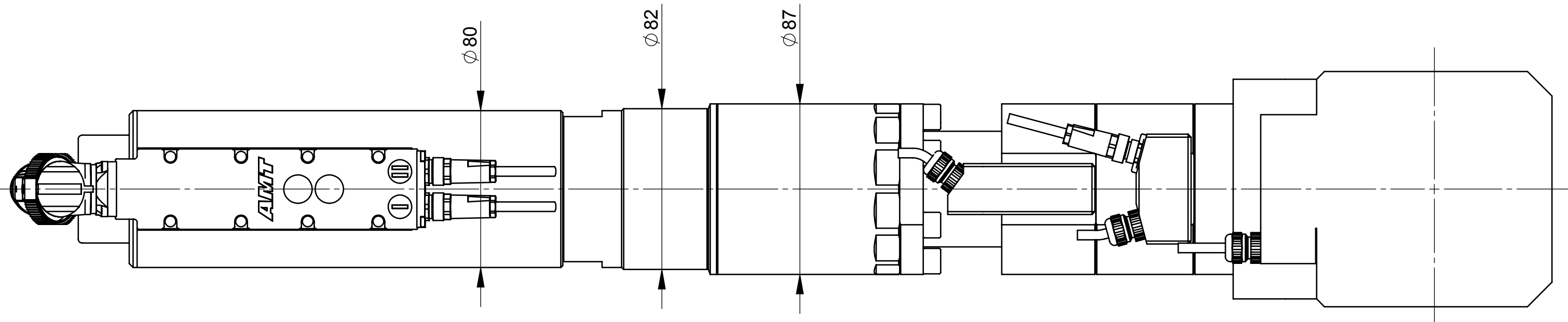
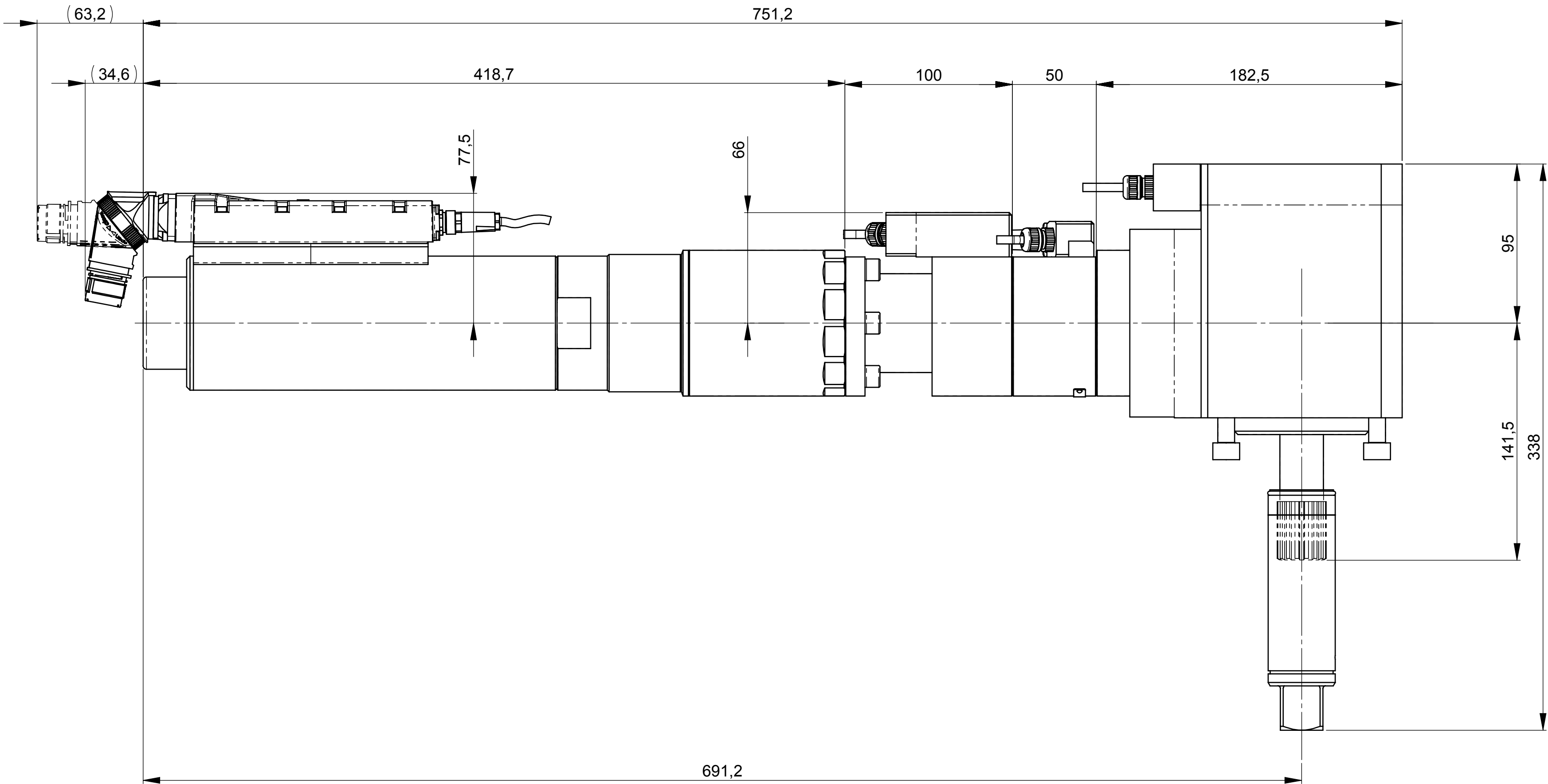
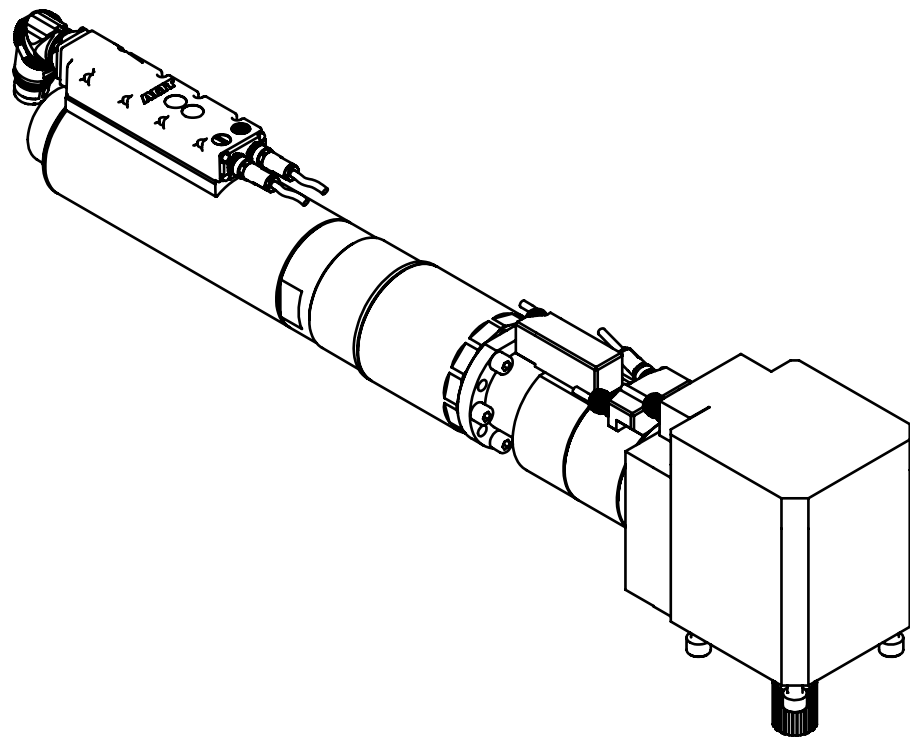
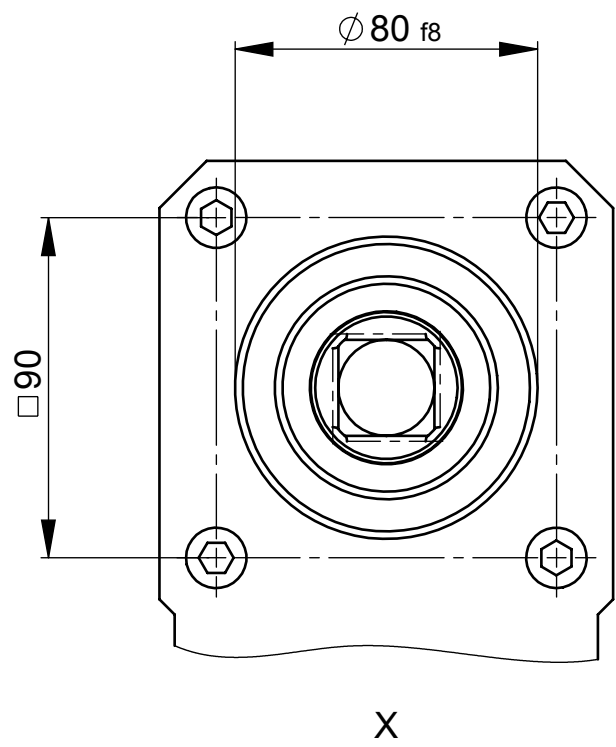
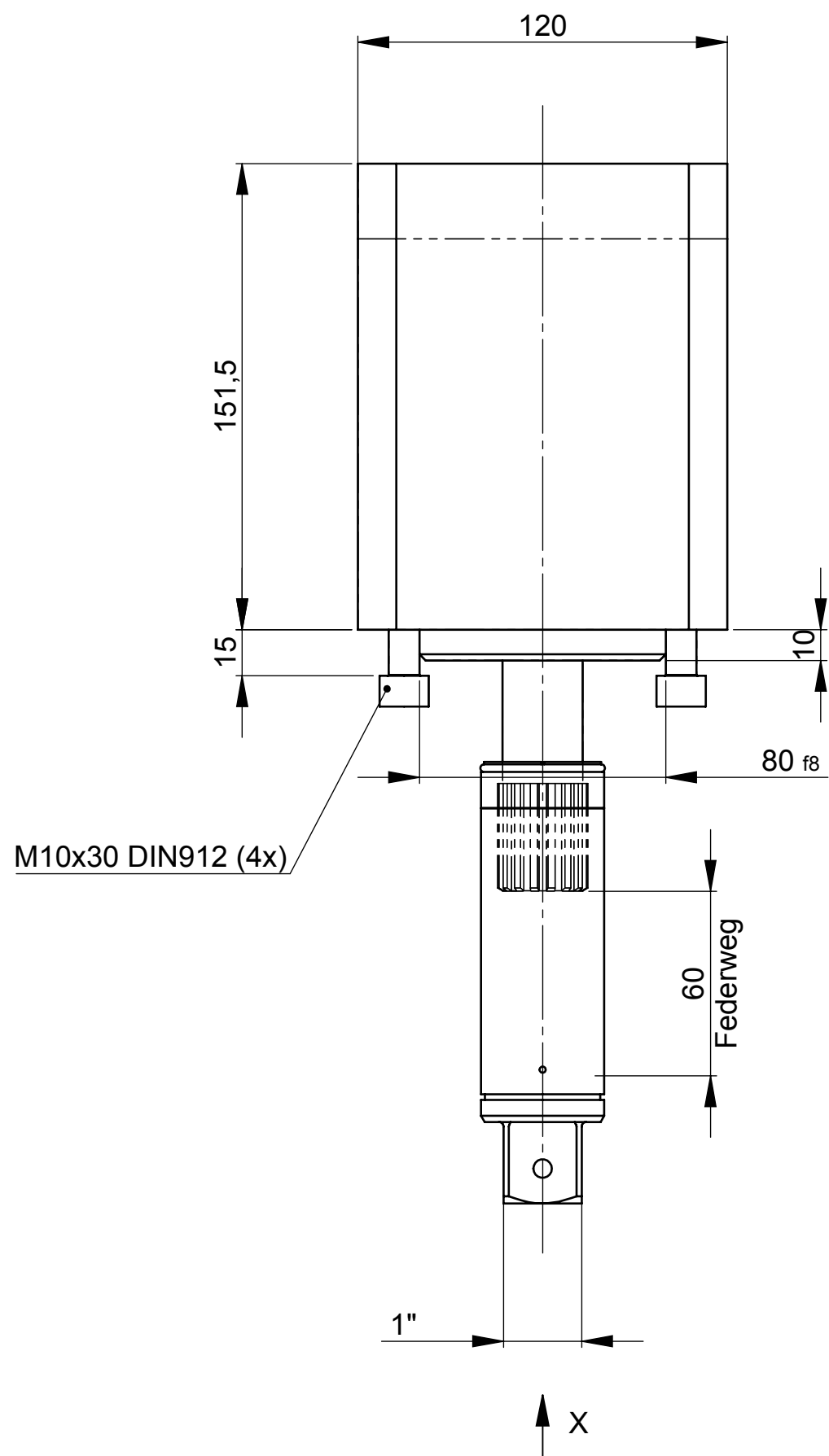


Rev.Nr.	Änderung	Datum	Name



Schlüsselkopf muss separat bestellt werden /  
Socket adapter has to be ordered separately

				Mit AMT-Nr. und Revisionsindex markiert ! XXXX zeigt die Position fuer die Markierstelle. Fehlt XXXX, dann Position beliebig.				Allgemeintoleranzen DIN ISO 2768-mk Schutzvermerk ISO 18016 beachten				Toleranzen fuer Lochabstände und Lochabstandsmasse zum (Koordinaten)- Nullpunkt ohne Toleranzangaben: Passbohrungen: ±0,02 Gewinde und Bohrungen bis Ø5,5: ±0,1 über Ø5,5: ±0,2							
				Oberflächen ohne weitere Angaben:				Gewicht: ca. 27,70 kg											
				Bohrungen				✓ Rz63											
				Passbohrungen				✓ Rz16											
<b>Technische Daten - technical data</b>								EST Elektronische Schraub- + Steuerungstechnologie GmbH & Co. KG Kreidestr. 5   73432 Aalen-Ebnat   Germany											
Drehmoment		torque	Nm	80 - 800		Kanten DIN ISO 13715		Werkstoff		Benennung		ESX480DRX800WX4AWDX460-800							
Drehzahl max.		speed max.	1/min	158															
Gewicht		weight	kg	27,7		70082558 Ursprung		gehärtet _____ _____ _____ Oberflächenschutz											
Federkraft		spring pressure	N	24 - 72		70082548 Boisgruppe		Farbe											
Federweg		spring travel	mm	60				gez. 22.09.2016 Joas		Massstab		Zeichnungsnummer		Rev.Nr.		Forma			
								gepr. 22.09.2016 Joas		1:2		70082548		00		A1			
12				13				Zustand: Freigegeben				Platdatum: 15.11.2016				Vers.Nr. 9			