

Rev.Nr.	Änderung	Datum	Name

A

B

C

D

E

F

G

H

A

B

C

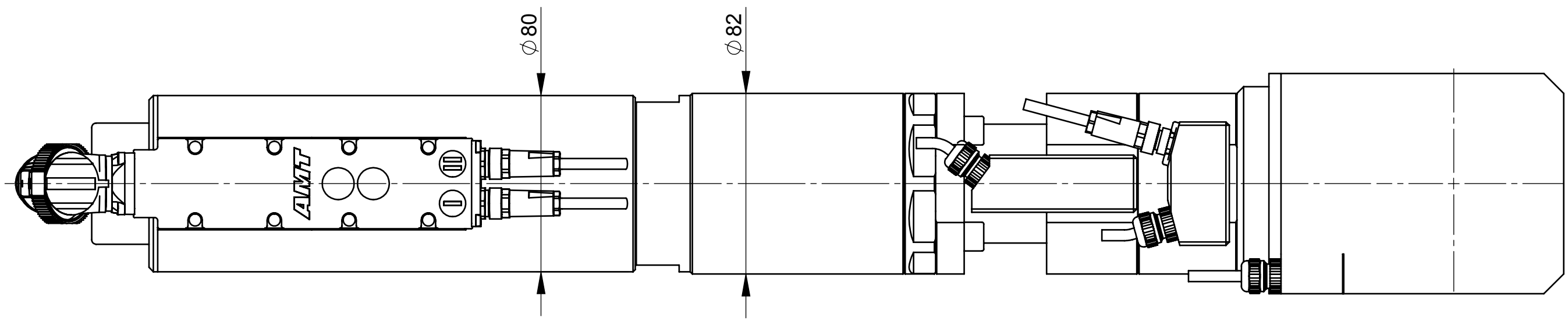
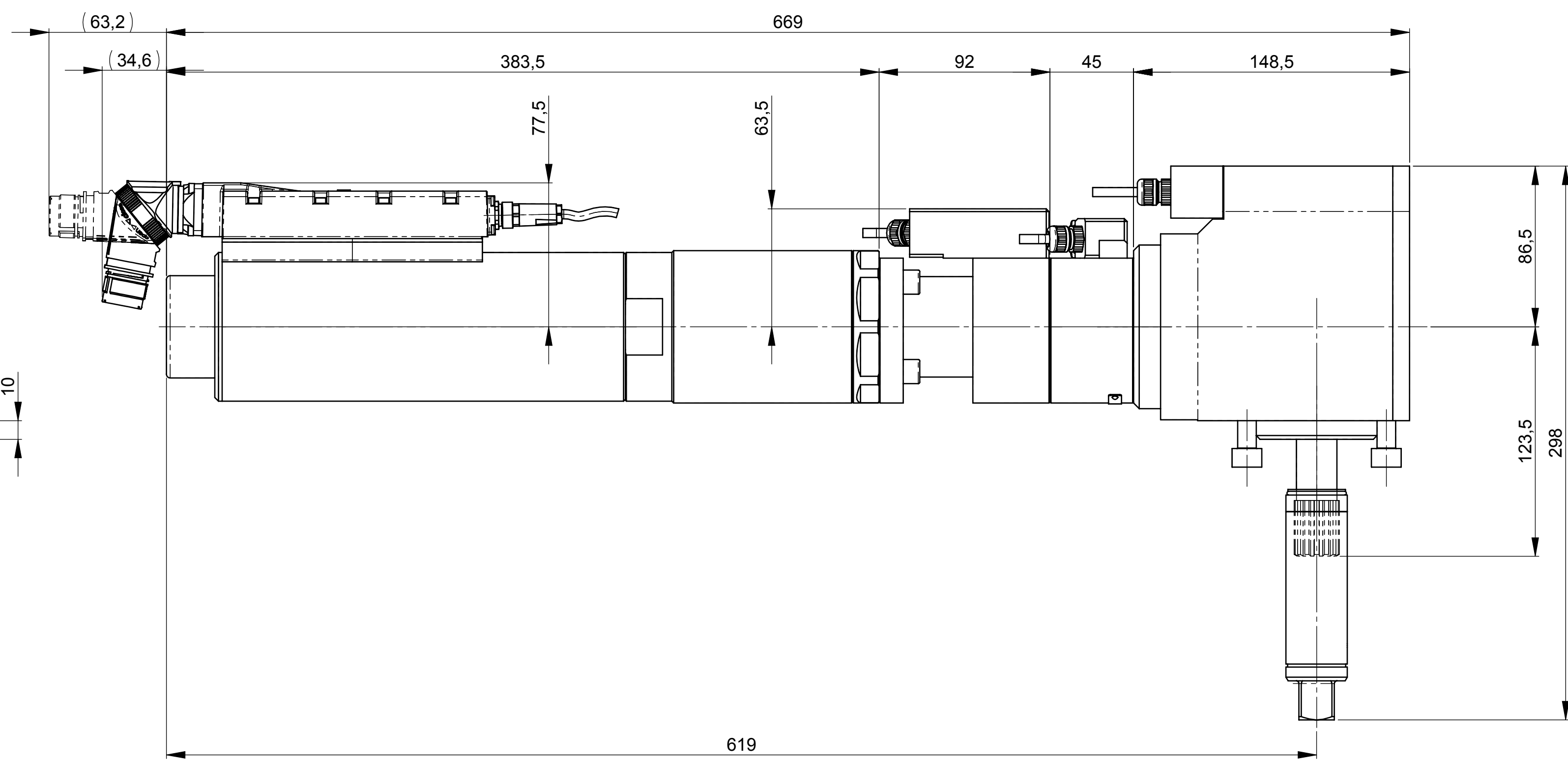
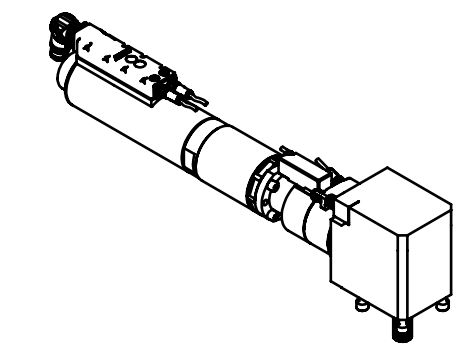
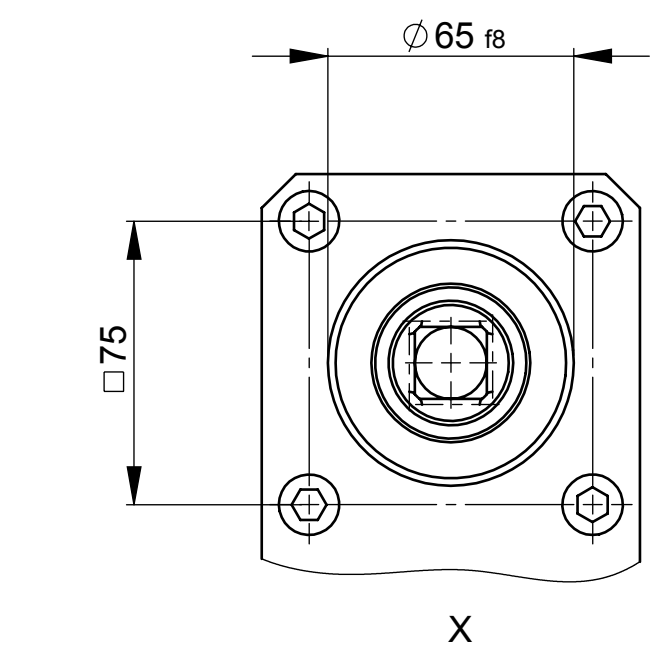
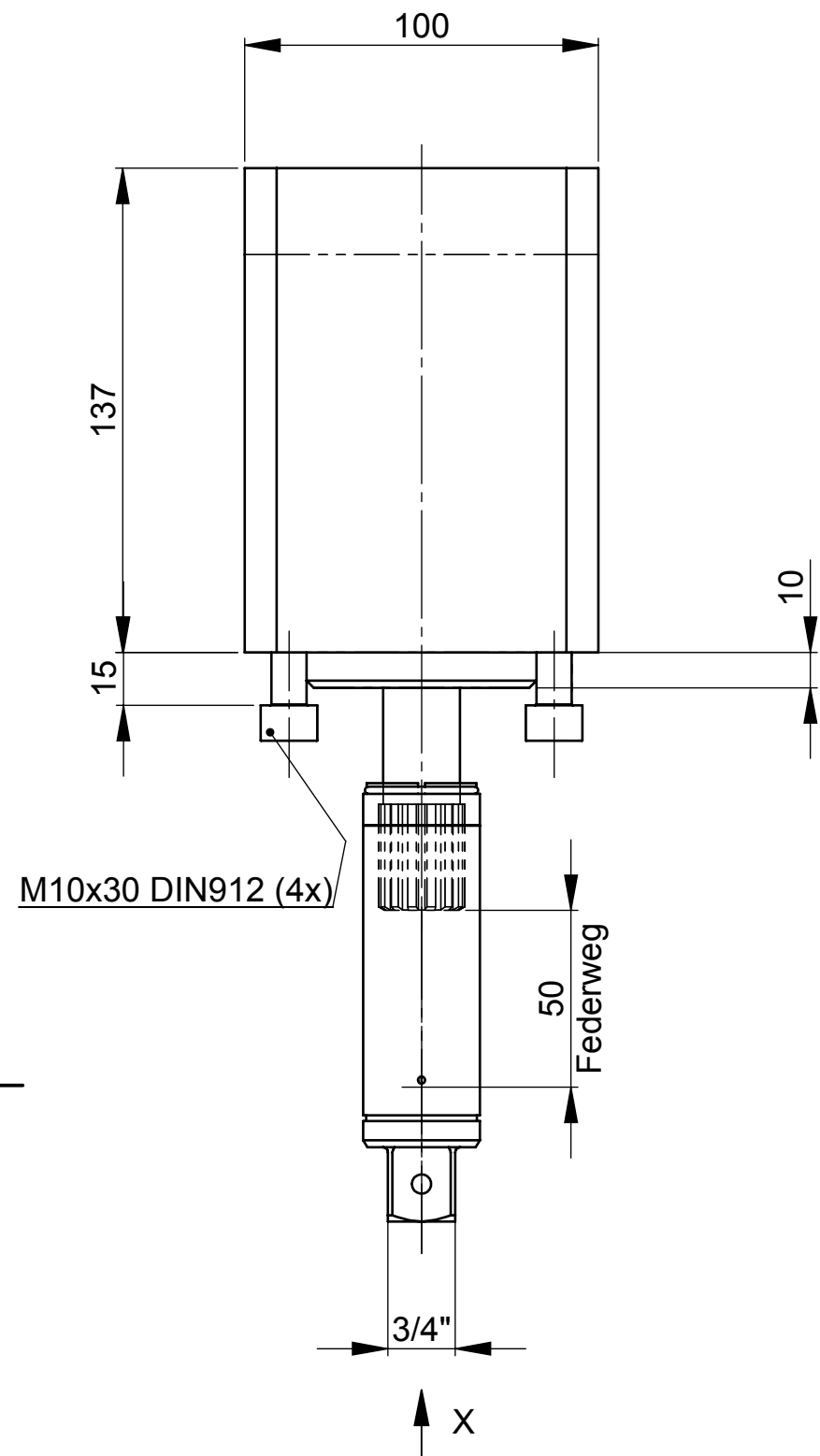
D

E

F

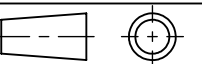

G

H



Schlüsselkopf muss separat bestellt werden /
Socket adapter has to be ordered separately

Technische Daten - technical data			
Drehmoment	torque	Nm	50 - 500
Drehzahl max.	speed max.	1/min	270
Gewicht	weight	kg	21,3
Federkraft	spring pressure	N	20 - 40
Federweg	spring travel	mm	50

Mit AMT-Nr. und Revisionsindex markiert ! XXXX zeigt die Position fuer die Markierstelle. Fehlt XXXX, dann Position beliebig.		Allgemeintoleranzen DIN ISO 2768-mk Schutzvermerk ISO 16016 beachten		Toleranzen fuer Lochabstoende und Lochabstandsmaesse zum (Koordinaten-) Nullpunkt ohne Toleranzangaben: Passbohrungen: $\pm 0,02$ Gewinde und Bohrungen bis $\varnothing 5,5$: $\pm 0,1$ über $\varnothing 5,5$: $\pm 0,2$	
Oberflaechen ohne weitere Angaben:		Gewicht: ca. 21.30 kg			
Bohrungen \checkmark Rz63				EST Elektronische Schraub- + Steuerungstechnologie GmbH & Co. KG Kreidestr. 5 73432 Aalen-Ebnat Germany	
Passbohrungen \checkmark Rz16		Benennung		ESX350DRX500WX3AWDX350-500	
Kanten DIN ISO 13715 $\begin{matrix} -0,1 \\ -0,5 \end{matrix}$		Werkstoff		gehaertet	
70082556		Oberflaechenschutz		Farbe	
Ursprung		gez. 22.09.2016		Joas	
70082546		gepr. 22.09.2016		Joas	
Baugruppe		Massstab		1:2	
Zustand: Freigegeben		Zeichnungsnummer		70082546	
		Plotdatum: 15.11.2016		Vers.Nr. 00	
				Format A2	