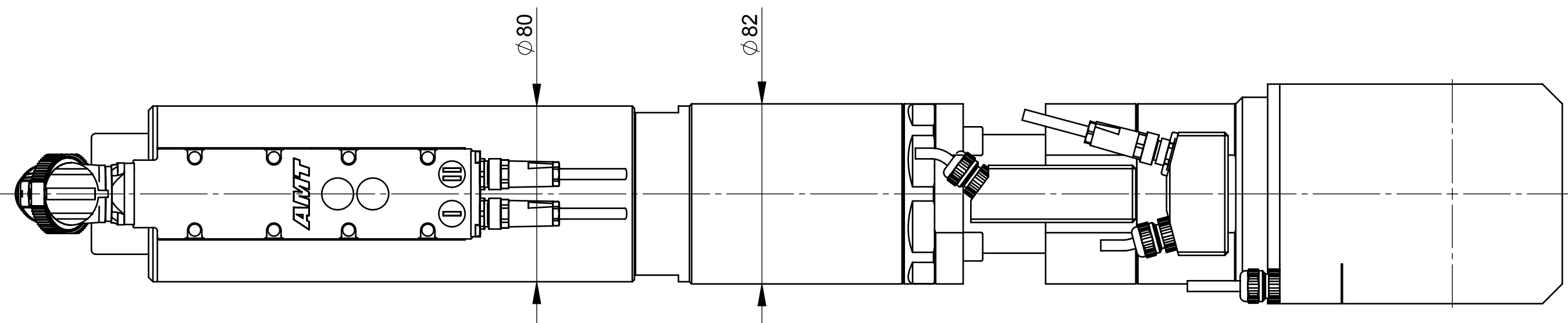
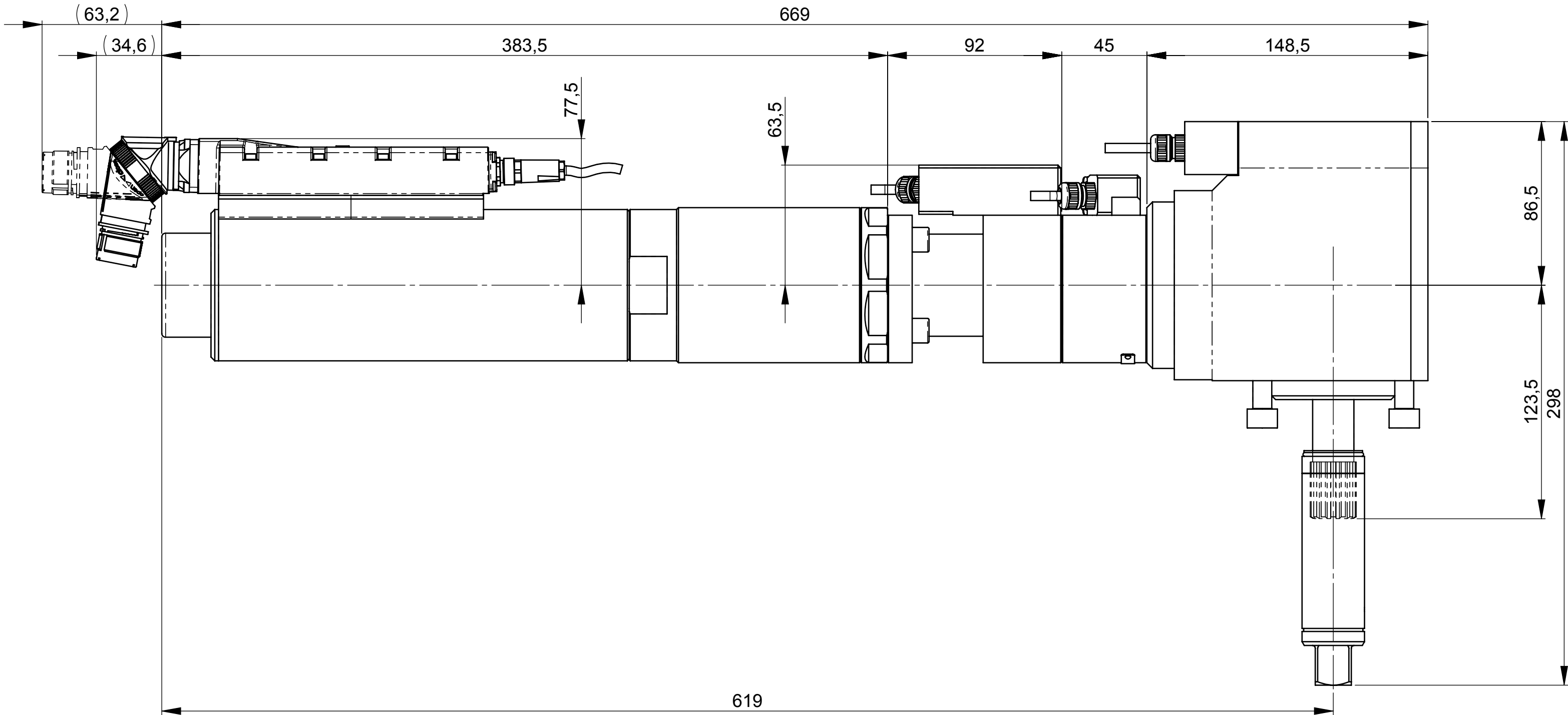
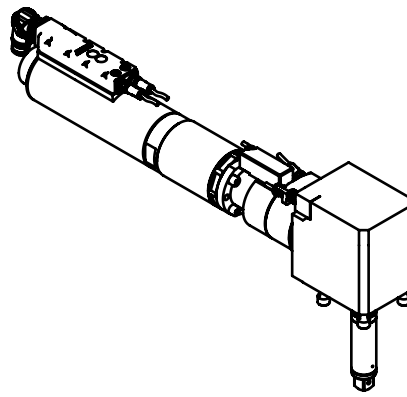
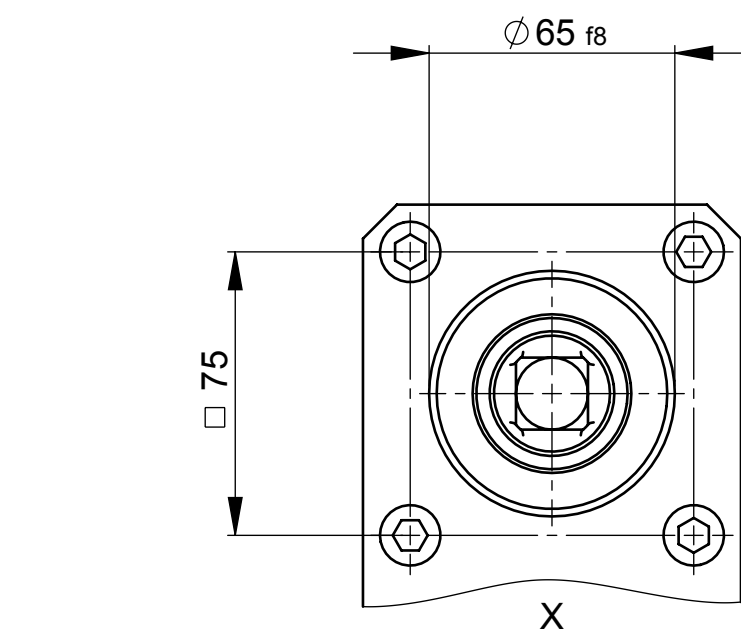
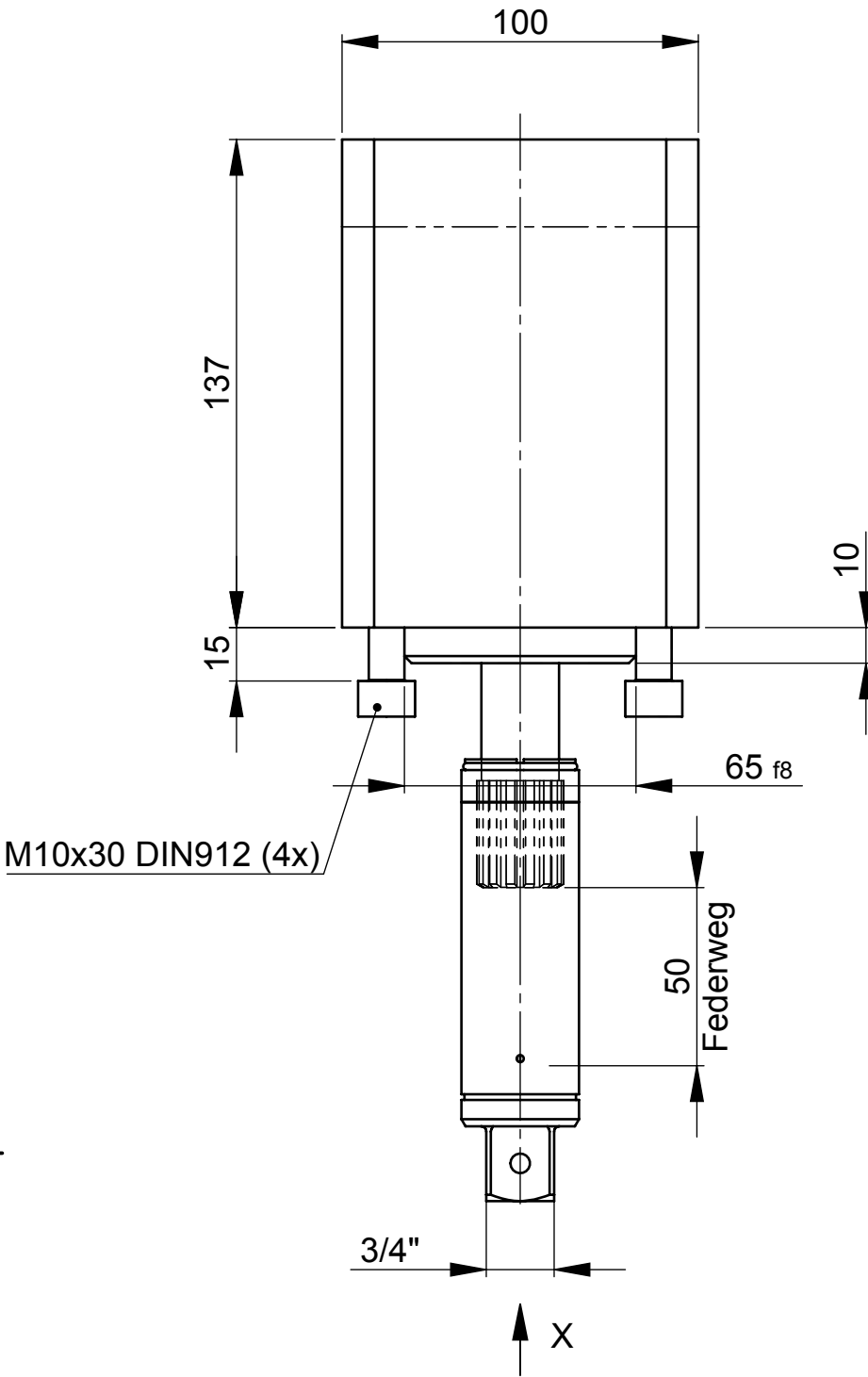
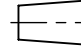




Rev.Nr.	Änderung	Datum	Name
01	Schlüsselkopf richtiggestellt	25.10.2018	m-rathgeb



Schlüsselkopf muss separat bestellt werden /
Socket adapter has to be ordered separately

Technische Daten - technical data			
Drehmoment	torque	Nm	30 - 291
Drehzahl max.	speed max.	1/min	460
Gewicht	weight	kg	21,3
Federkraft	spring pressure	N	20 - 40
Federweg	spring travel	mm	50

Mit AMT-Nr. und Revisionsindex markiert ! XXXX zeigt die Position fuer die Markierstelle. Fehlt XXXX, dann Position beliebig.		Allgemeintoleranzen DIN ISO 2768-mk Schutzvermerk ISO 16016 beachten		Toleranzen fuer Lochabstoende und Lochabstandsmaesse zum (Koordinaten-) Nullpunkt ohne Toleranzangaben: Passbohrungen: $\pm 0,02$ Gewinde und Bohrungen bis $\varnothing 5,5$: $\pm 0,1$ über $\varnothing 5,5$: $\pm 0,2$	
Oberflaechen ohne weitere Angaben:		Gewicht: ca. 21,30 kg			
Bohrungen <div>✓ Rz63</div>				EST Elektronische Schraub- + Steuerungstechnologie GmbH & Co. KG Kreidestr. 5 73432 Aalen-Ebnat Germany	
Passbohrungen <div>✓ Rz16</div>					
<div>Kanten DIN ISO 13715</div> <div><div>-0,1 -0,5</div></div>		Werkstoff		Benennung	
70082555 Ursprung		gehaertet		ESX329DRX300WX3AWDX350-300	
Oberflaechenschutz					
Farbe					
70082545 Baugruppe		gez. 22.09.2016 Joas	Massstab 1:2	Zeichnungsnummer	
		gepr. 25.10.2018 M. Rathgeb		70082545	
				Rev.Nr.	Forma
				01	A2