

Rev.Nr.	Änderung	Datum	Name

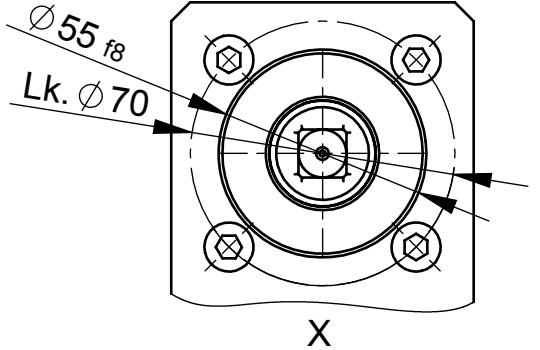
M8x30 DIN912 (4x)

Ø 55 f8

50
Federweg

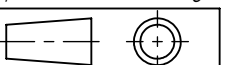

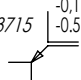
1/2"

X



X

Technische Daten - technical data			
Drehmoment	torque	Nm	14 - 62
Drehzahl max.	speed max.	1/min	1136
Gewicht	weight	kg	10,5
Federkraft	spring pressure	N	20 - 40
Federweg	spring travel	mm	50

Mit AMT-Nr. und Revisionsindex markiert ! XXXX zeigt die Position fuer die Markierstelle. Fehlt XXXX, dann Position beliebig.			Allgemeintoleranzen DIN ISO 2768-mk Schutzvermerk ISO 16016 beachten			Toleranzen fuer Lochabstoende und Lochabstandsmaesse zum (Koordinaten-) Nullpunkt ohne Toleranzangaben: Passbohrungen: ±0,02 Gewinde und Bohrungen bis Ø3,5: ±0,1 über Ø3,5: ±0,2			
Oberflaechen ohne weitere Angaben:			Gewicht: ca. 10.50 kg						
Bohrungen			✓ Rz63			 EST Elektronische Schraub- + Steuerungstechnologie GmbH & Co. KG Kreidestr. 5 73432 Aalen-Ebnat Germany			
Passbohrungen			✓ Rz16						
Kanten DIN ISO 13715			Werkstoff			Benennung			
						ESX206DRX140WX2AWDX250-140			
70082551			gehaertet						
Ursprung			Oberflaechenschutz						
			Farbe						
70082541			gez. 22.09.2016 Joas		Massstab 1:2	Zeichnungsnummer		Rev.Nr. 00	Format A2
Baugruppe			gepr. 22.09.2016 Joas			70082541			

Schlüsselkopf muss separat bestellt werden /
Socket adapter has to be ordered separately