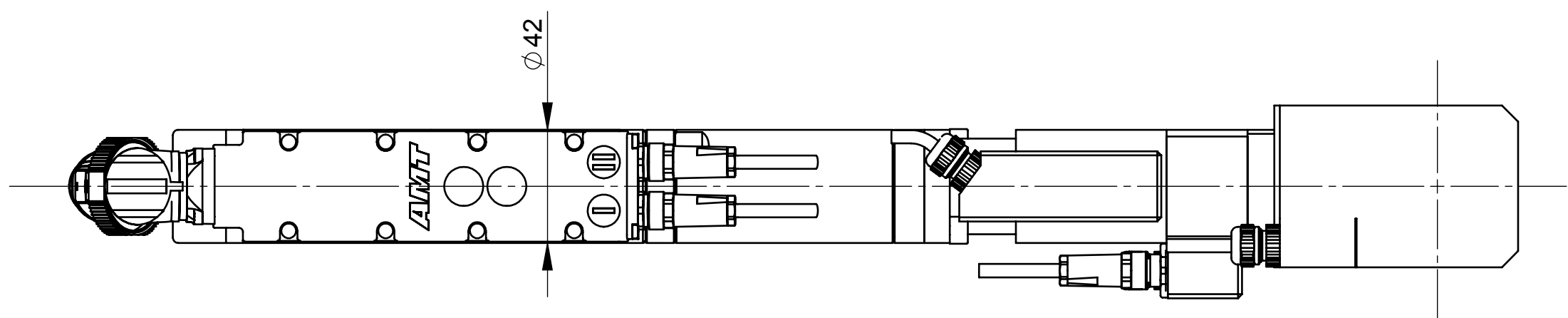
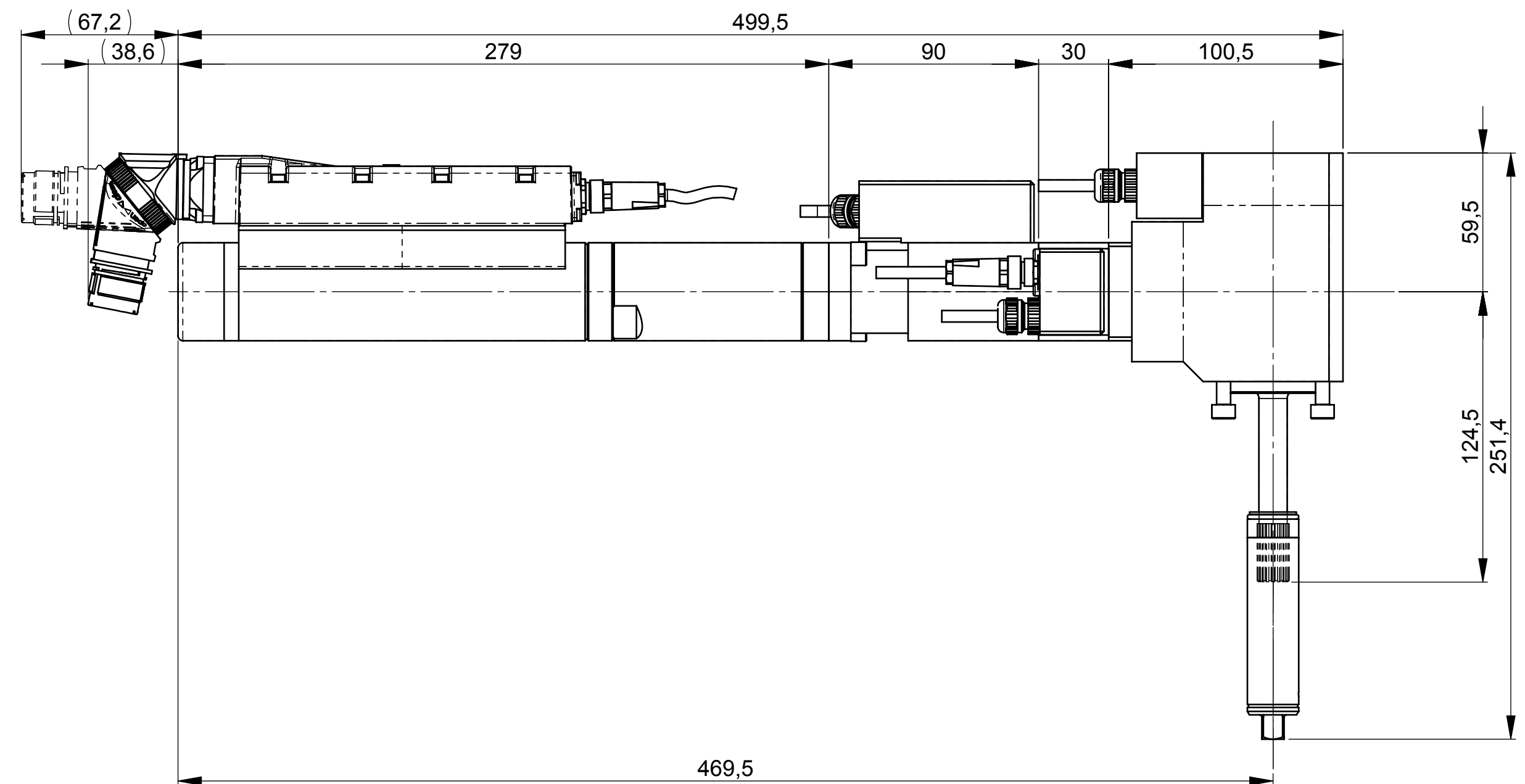
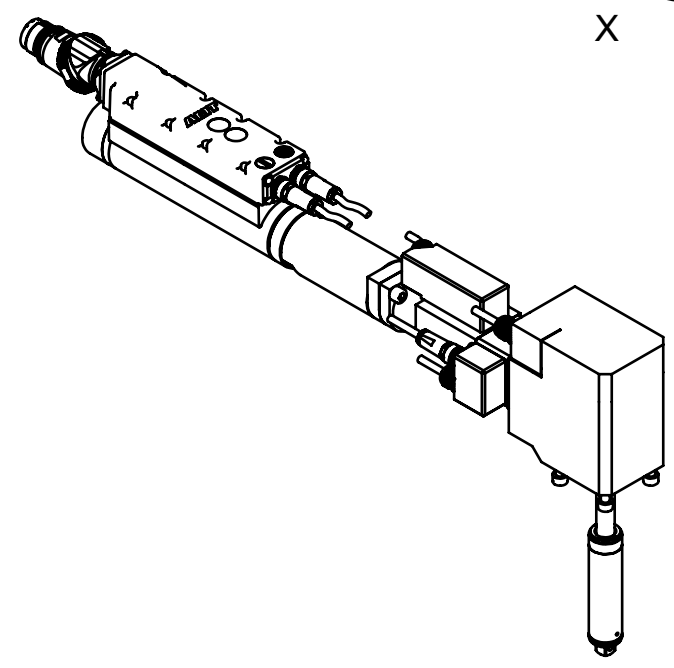
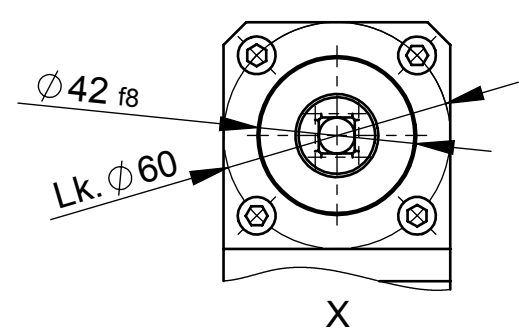
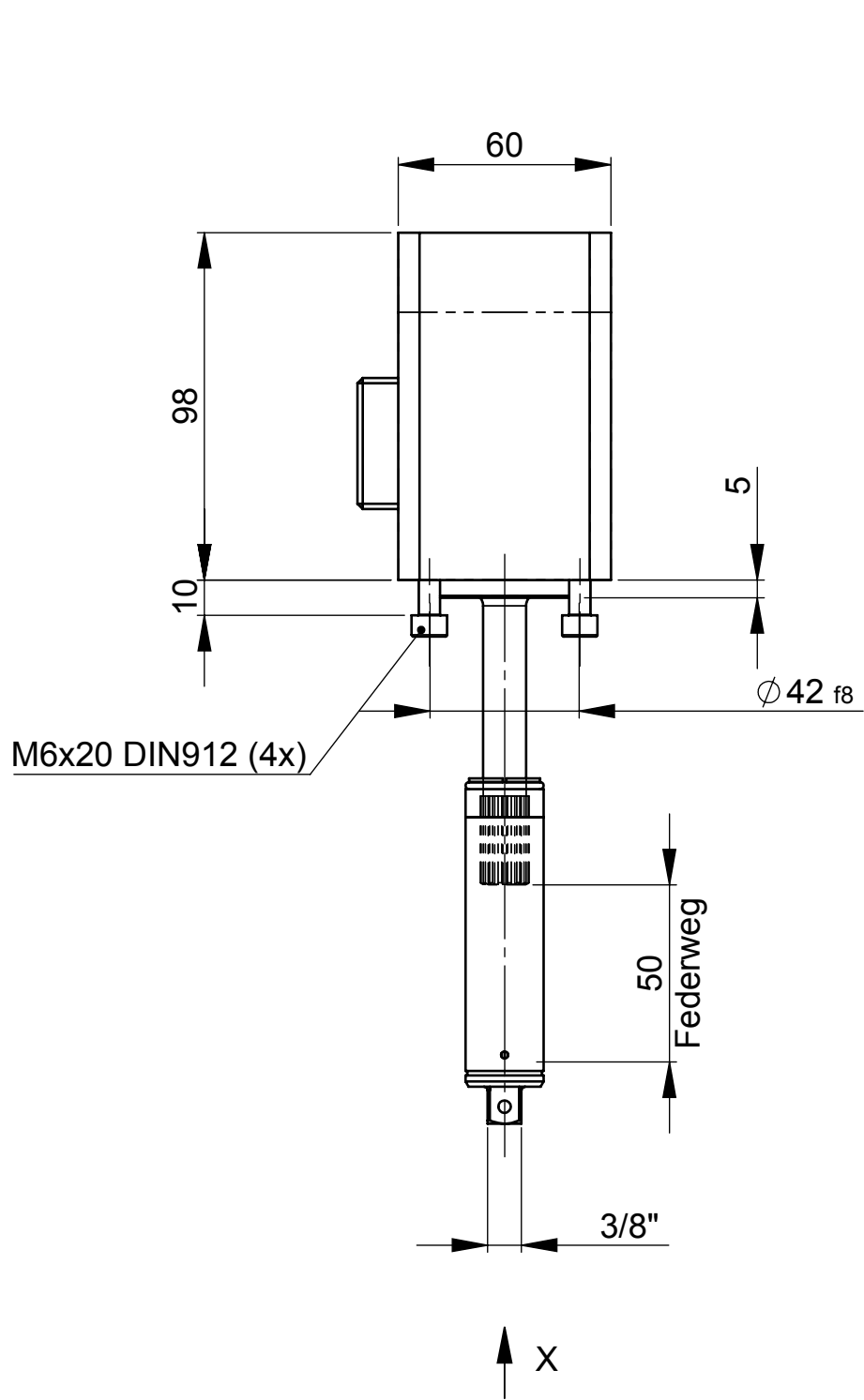
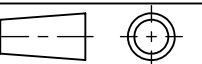

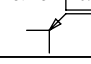


Rev.Nr.	Änderung	Datum	Name



Schlüsselkopf muss separat bestellt werden /
Socket adapter has to be ordered separately

Technische Daten - technical data			
Drehmoment	torque	Nm	7 - 63
Drehzahl max.	speed max.	1/min	556
Gewicht	weight	kg	5,6
Federkraft	spring pressure	N	12 - 30
Federweg	spring travel	mm	50

Mit AMT-Nr. und Revisionsindex markiert ! XXXX zeigt die Position fuer die Markierstelle. Fehlt XXXX, dann Position beliebig.		Allgemeintoleranzen DIN ISO 2768-mk Schutzvermerk ISO 16016 beachten		Toleranzen fuer Lochabstoende und Lochabstandsmaesse zum (Koordinaten-) Nullpunkt ohne Toleranzangaben: Passbohrungen: $\pm 0,02$ Gewinde und Bohrungen bis $\varnothing 5,5$: $\pm 0,1$ über $\varnothing 5,5$: $\pm 0,2$	
Oberflaechen ohne weitere Angaben:		Gewicht: ca. 5.60 kg			
Bohrungen \checkmark Rz63				EST Elektronische Schraub- + Steuerungstechnologie GmbH & Co. KG Kreidestr. 5 73432 Aalen-Ebnat Germany	
Passbohrungen \checkmark Rz16		Benennung		ESX106DRX65WX1AWDX150-65	
Kanten DIN ISO 13715 $\begin{matrix} -0,1 \\ -0,5 \end{matrix}$		Werkstoff		Zeichnungsnummer	
		70082550 Ursprung		1:2	
70082540 Baugruppe		gez. 22.09.2016 JOAS gepr. 22.09.2016 JOAS		70082540	
Zustand: Freigegeben		Plotdatum: 15.11.2016		Vers.Nr. 00 Format A2	