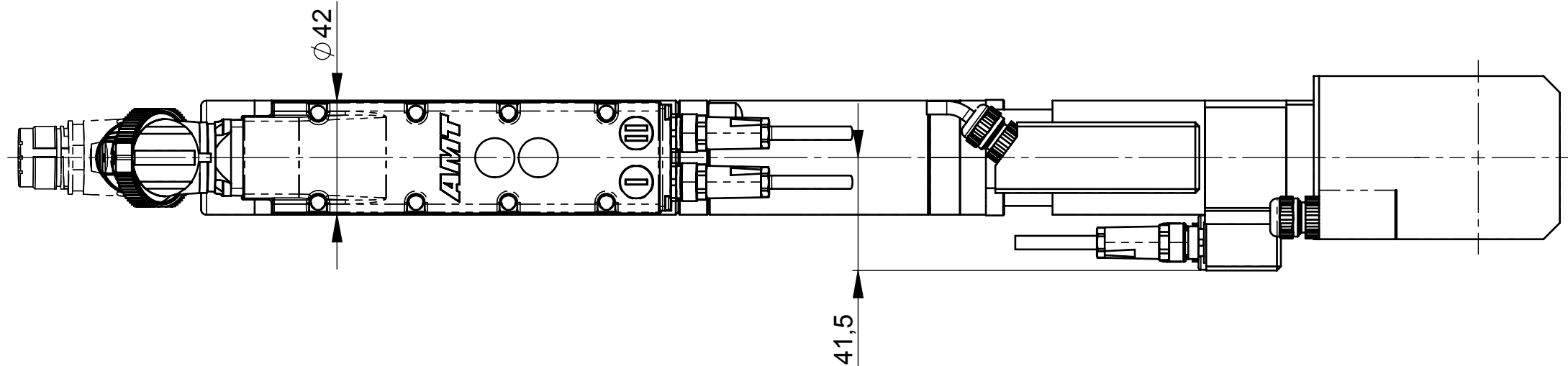
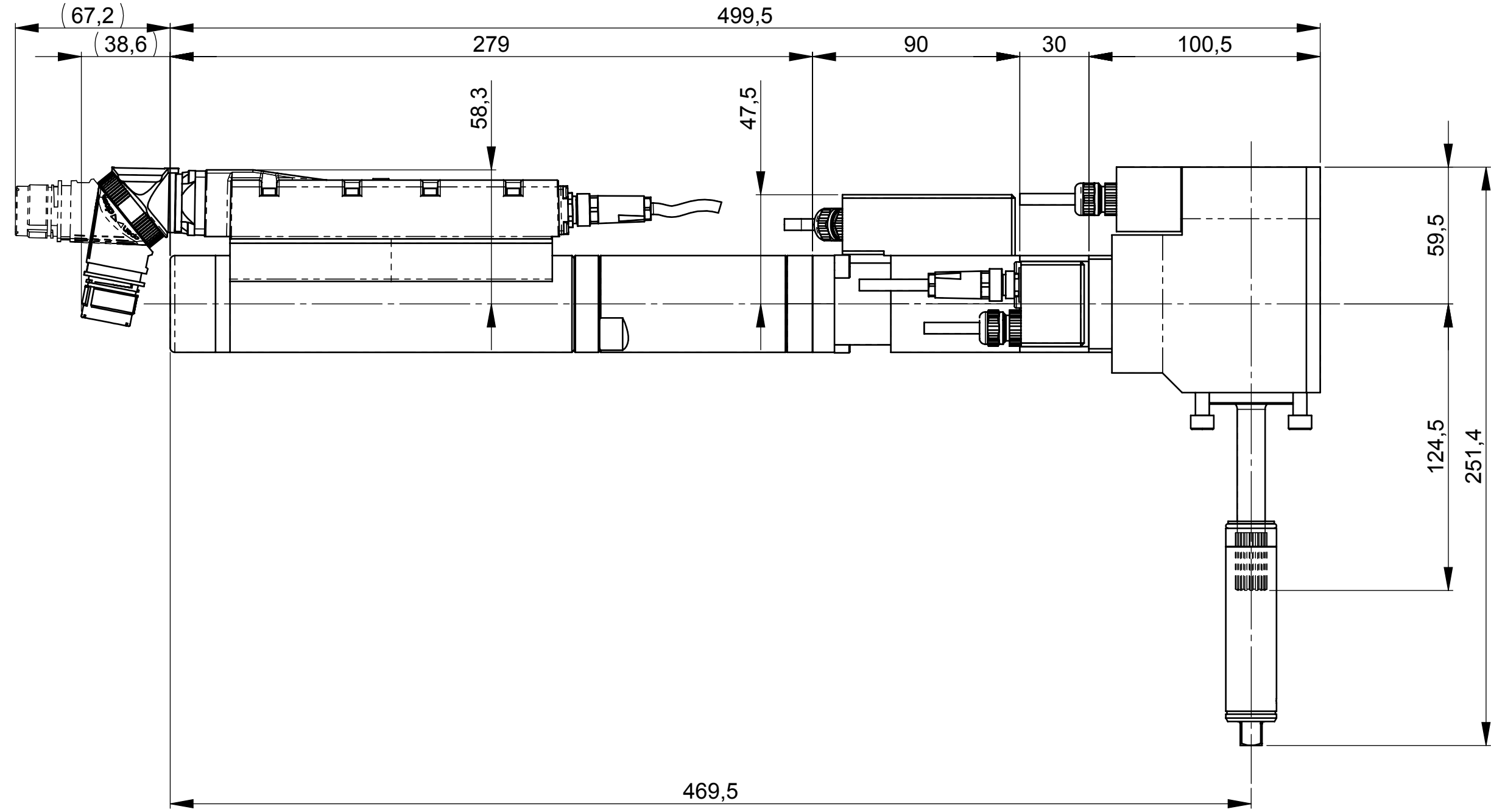
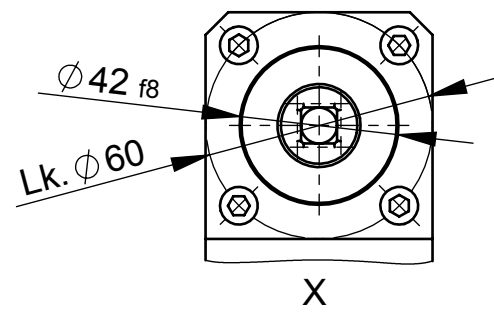


Rev.Nr.	Änderung	Datum	Name



M6x20 DIN912 (4x)

50
Federweg



Schlüsselkopf muss separat bestellt werden /
Socket adapter has to be ordered separately

Technische Daten - technical data			
Drehmoment	torque	Nm	4 - 37
Drehzahl max.	speed max.	1/min	929
Gewicht	weight	kg	5,6
Federkraft	spring pressure	N	12 - 30
Federweg	spring travel	mm	50

Mit AMT-Nr. und Revisionsindex markiert ! XXXX zeigt die Position fuer die Markierstelle. Fehlt XXXX, dann Position beliebig.		Allgemeintoleranzen DIN ISO 2768-mk Schutzvermerk ISO 16016 beachten		Toleranzen fuer Lochabstoende und Lochabstandsmaesse zum (Koordinaten-) Nullpunkt ohne Toleranzangaben: Passbohrungen: ±0,02 Gewinde und Bohrungen bis Ø3,5: ±0,1 über Ø3,5: ±0,2		
Oberflaechen ohne weitere Angaben:		Gewicht: ca. 5.60 kg				
Bohrungen		✓ Rz63		 <div>EST Elektronische Schraub- + Steuerungstechnologie GmbH & Co. KG Kreidestr. 5 73432 Aalen-Ebnat Germany</div>		
Passbohrungen		✓ Rz16				
Kanten DIN ISO 13715		Werkstoff		Benennung ESX103DRX40WX1AWDX150-40		
						
70082549		gehaertet				
Ursprung		Oberflaechenschutz		Zeichnungsnummer 70082539		
70082539		Farbe				
Baugruppe		gez. 22.09.2016	Joas	Massstab 1:2	Rev.Nr. 00	Format A2
		gepr. 22.09.2016	Joas			