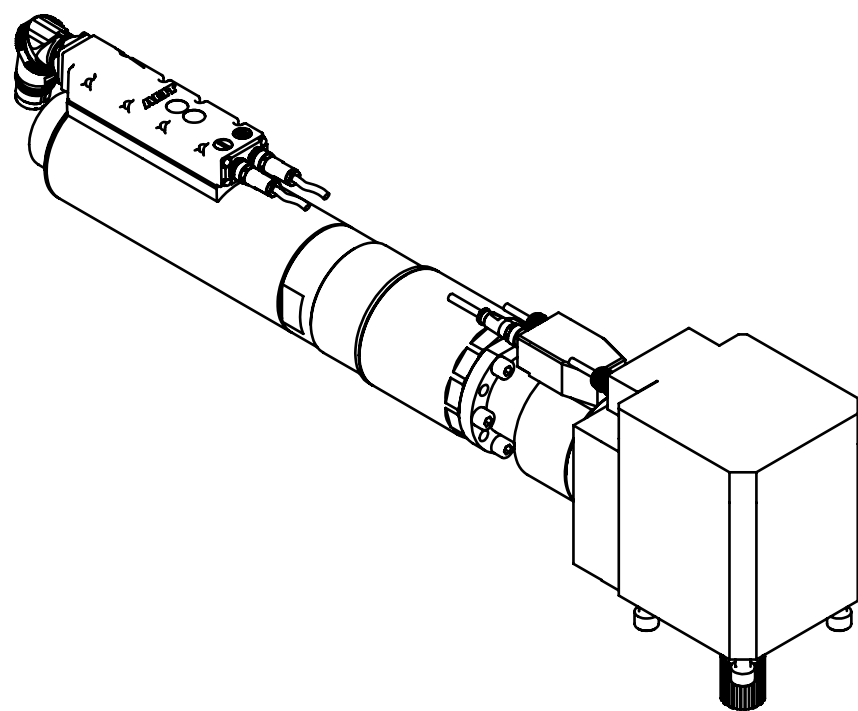
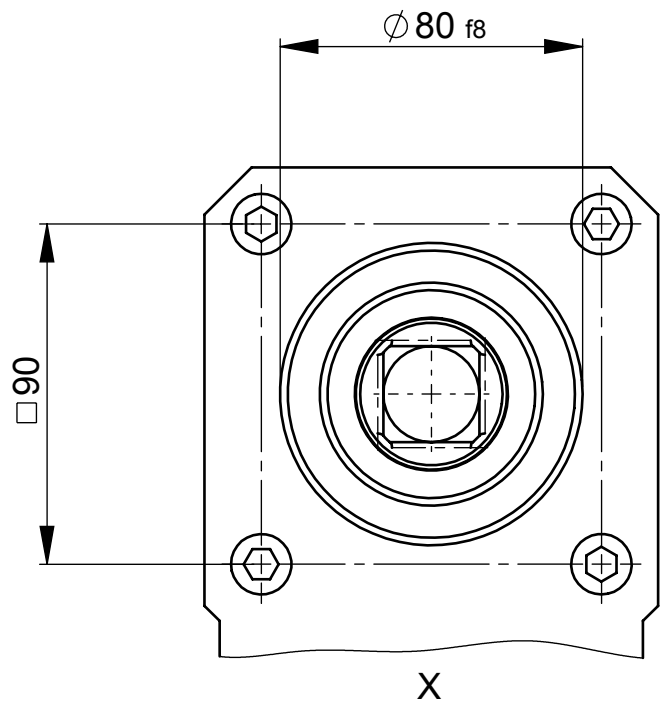
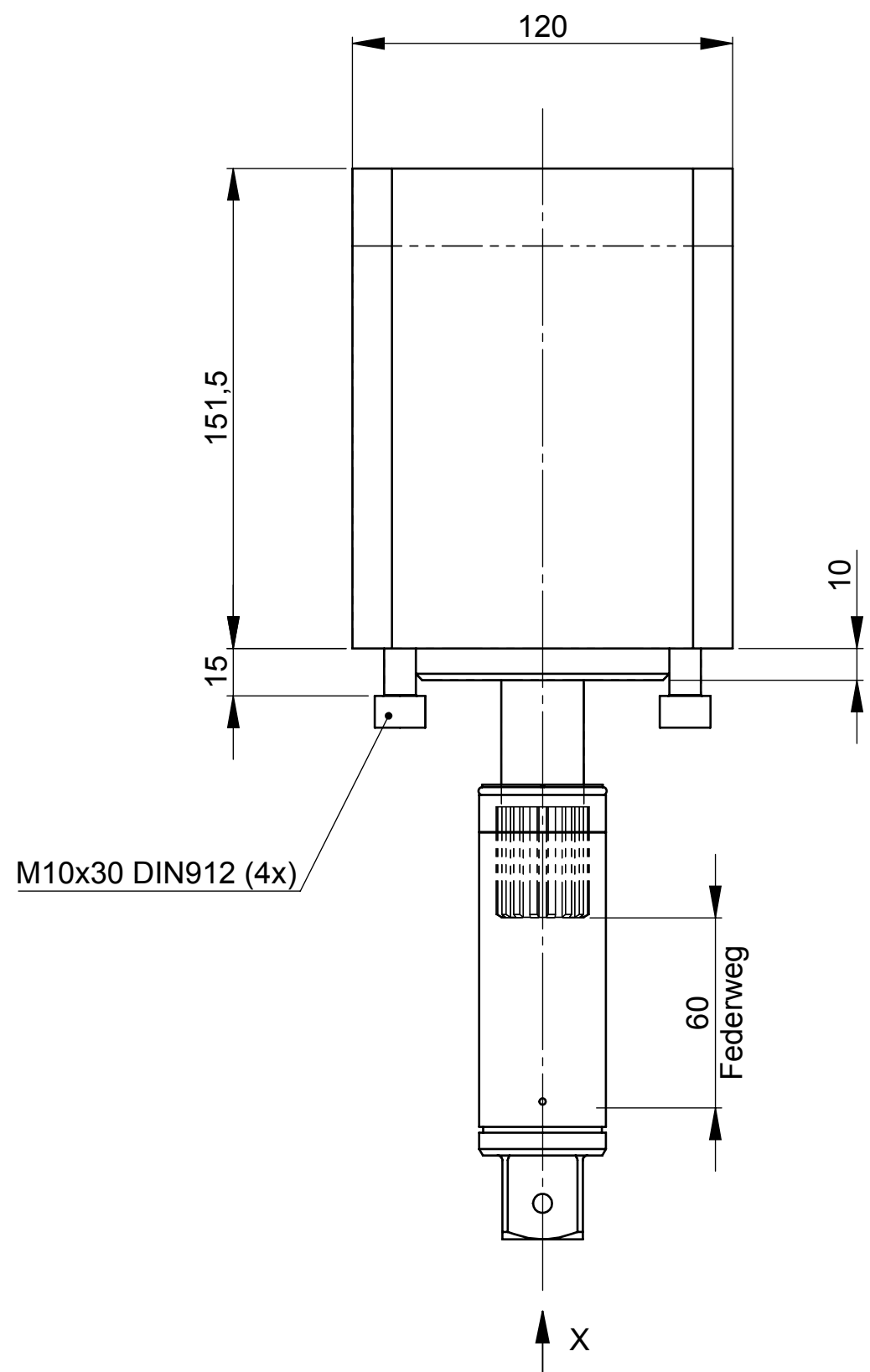
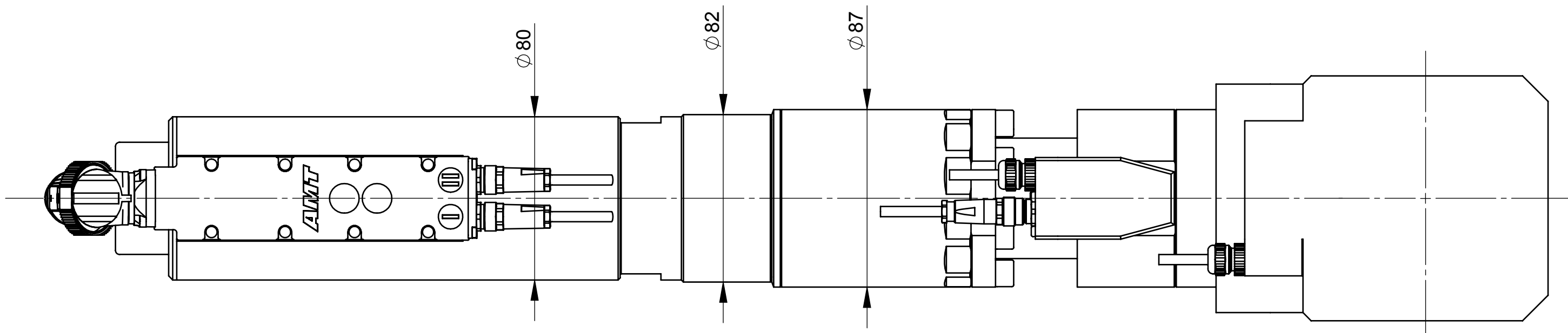
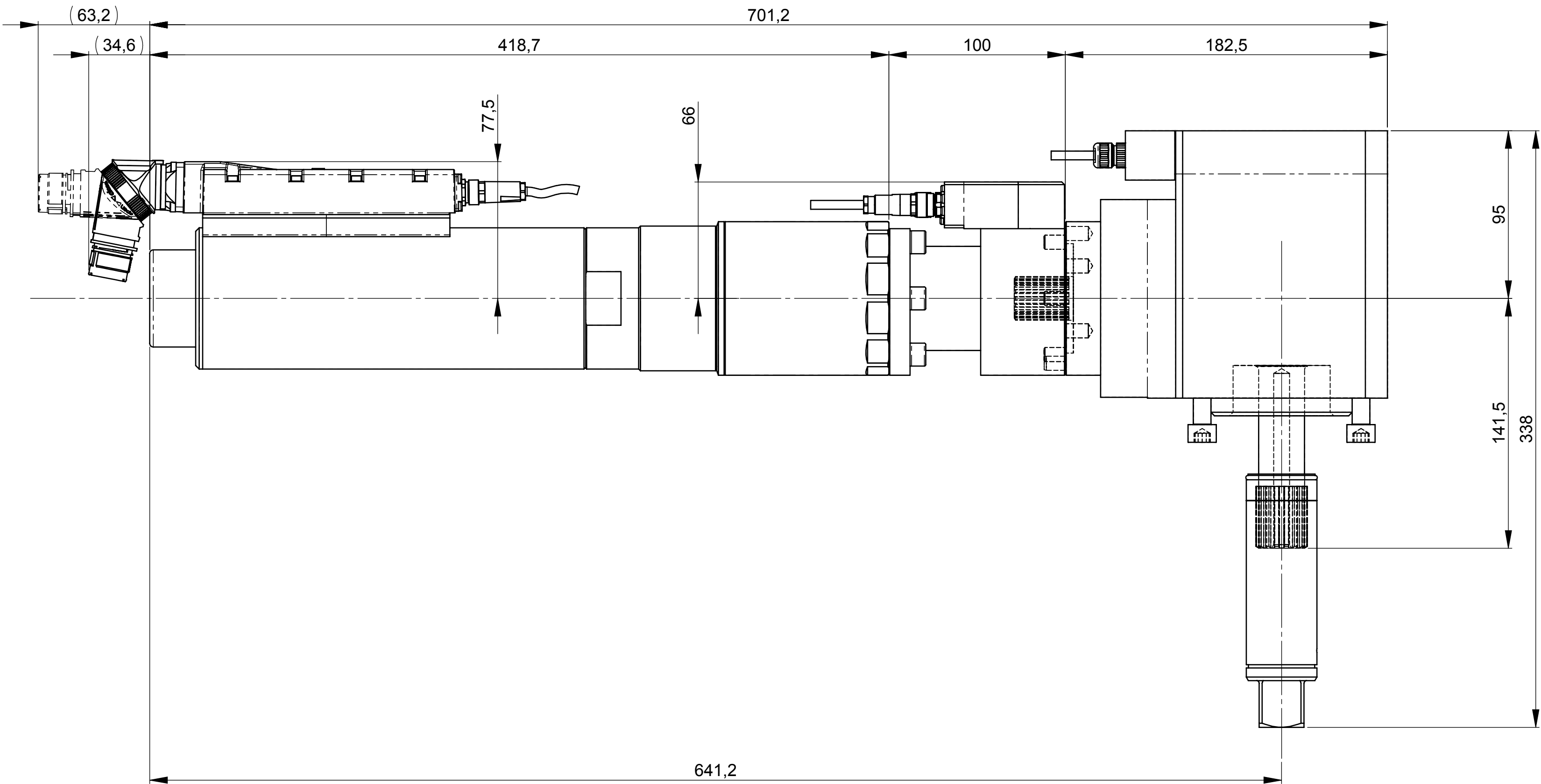


Rev.Nr.	Änderung	Datum	Name



Schlüsselkopf muss separat bestellt werden /
Socket adapter has to be ordered separately



Technische Daten - technical data

Drehmoment	torque	Nm	62 - 617
Drehzahl max.	speed max.	1/min	211
Gewicht	weight	kg	26.8
Federkraft	spring pressure	N	24 - 72
Federweg	spring travel	mm	60

Mit AMT-Nr. und Revisionsindex markiert! XXXX zeigt die Position fuer die Markierstelle. Fehlt XXXX, dann Position beliebig.		Allgemeintoleranzen DIN ISO 2768-mk Schutzvermerk ISO 18016 beachten		Toleranzen fuer Lochabstände und Lochabstandsmasse zum (Koordinaten) Nullpunkt ohne Toleranzangaben: Passbohrungen: ± 0.02 Gewinde und Bohrungen bis $\varnothing 5.5$: ± 0.1 Über $\varnothing 5.5$: ± 0.2	
Oberflächen ohne weitere Angaben:		Gewicht: ca. 26.80 kg			
Bohrungen		✓ Rz63			
Passbohrungen		✓ Rz16			
Kanten DIN ISO 13715		0.1 0.5			
70082557		Ursprung			
70082537		Boisgruppe			
Werkstoff		gehärtet			
Oberflächenschutz		Farbe			
gez. 22.09.2016		Joos			
gepr. 22.09.2016		Joos			
Massstab		1:2			
Benennung		ESX461ZWRX800AWDX460-800			
Zeichnungsnummer		70082537			
Zustand: Freigegeben		Platdatum: 15.11.2016			
Bl. 1 von 1 Bl.					
Vers.Nr. 7					