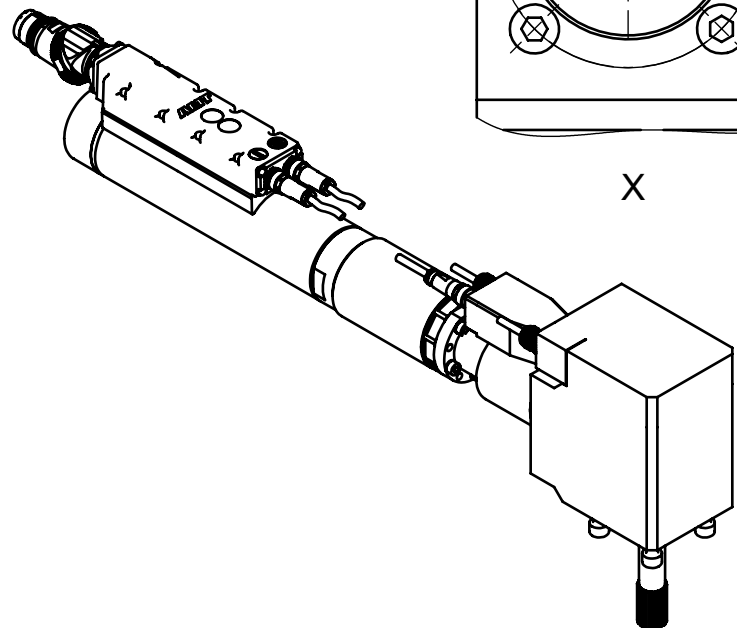
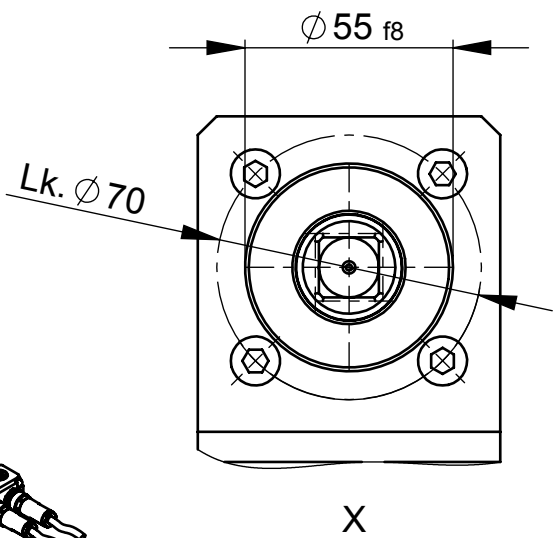
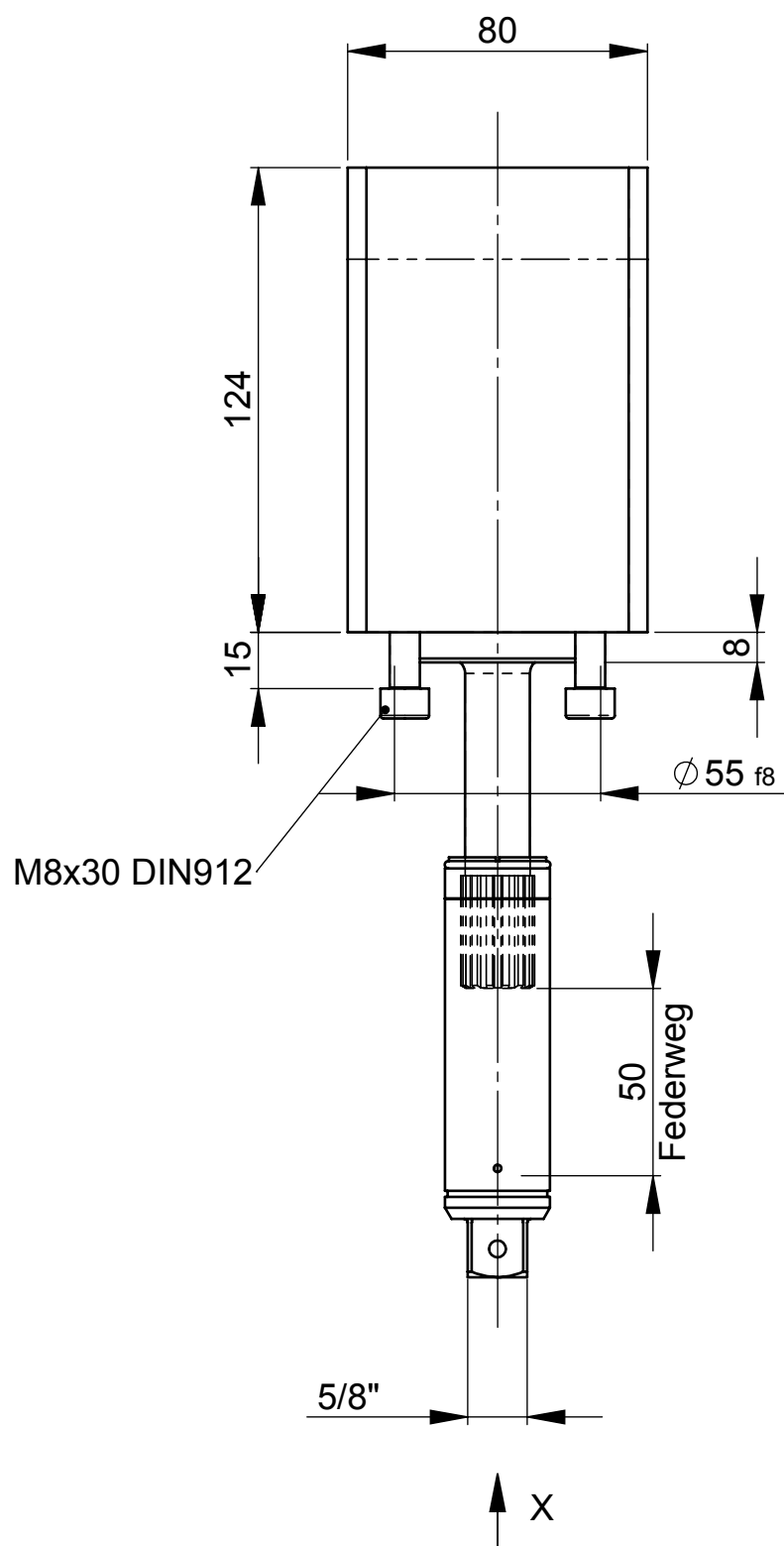
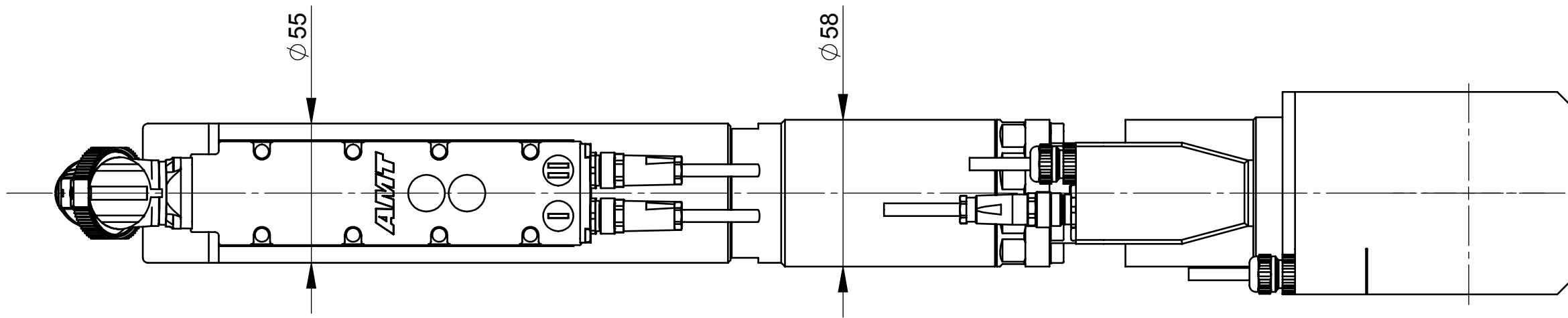
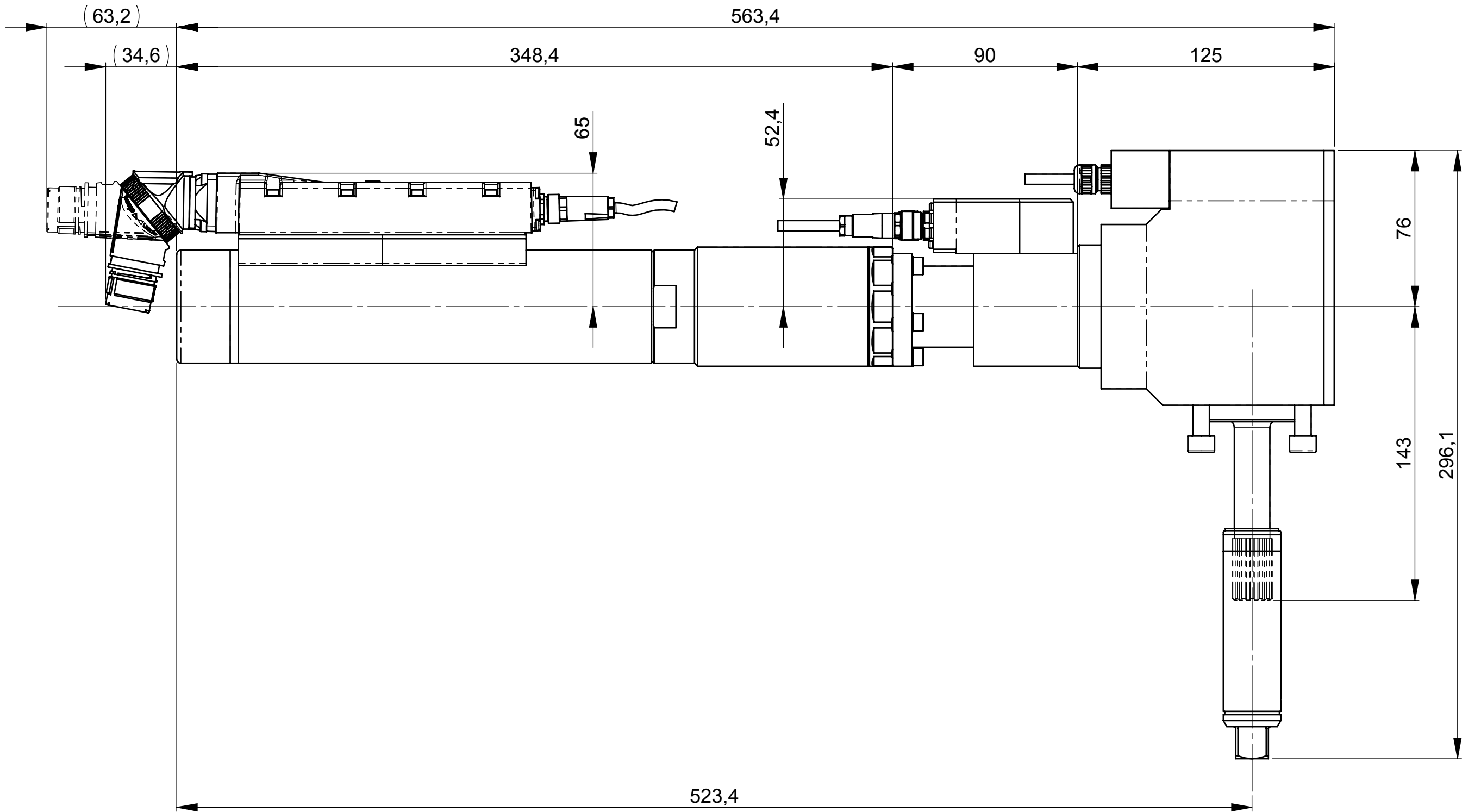


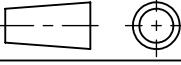

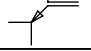
Rev.Nr.	Änderung	Datum	Name



Schlüsselkopf muss separat bestellt werden /
Socket adapter has to be ordered separately



Technische Daten - technical data			
Drehmoment	torque	Nm	22 - 220
Drehzahl max.	speed max.	1/min	308
Gewicht	weight	kg	10,7
Federkraft	spring pressure	N	20 - 40
Federweg	spring travel	mm	50

Mit AMT-Nr. und Revisionsindex markiert ! XXXX zeigt die Position fuer die Markierstelle. Fehlt XXXX, dann Position beliebig.		Allgemeintoleranzen DIN ISO 2768-mK Schutzvermerk ISO 16016 beachten		Toleranzen fuer Lochabstoende und Lochabstandsmaesse zum (Koordinaten-) Nullpunkt ohne Toleranzangaben: Passbohrungen: $\pm 0,02$ Gewinde und Bohrungen bis $\varnothing 3,5$: $\pm 0,1$ über $\varnothing 3,5$: $\pm 0,2$	
Oberflaechen ohne weitere Angaben:		Gewicht: ca. 10,70 kg			
Bohrungen		<input checked="" type="checkbox"/> Rz63			
Passbohrungen		<input checked="" type="checkbox"/> Rz16			
EST Elektronische Schraub- + Steuerungstechnologie GmbH & Co. KG Kreidestr. 5 73432 Aalen-Ebnat Germany					
Kanten DIN ISO 13715		Werkstoff		Benennung	
				ESX222ZWRX270AWDX250-270	
70082553		gehaertet			
Ursprung		Oberflaechenschutz			
		Farbe			
70082533		gez. 22.09.2016 Joas		Zeichnungsnummer	
Baugruppe		gepr. 22.09.2016 Joas		70082533	
		Massstab 1:2		Rev.Nr. 00	
				Format A2	

Zustand: Freigegeben

Plotdatum: 15.11.2016

Vers.Nr. 8