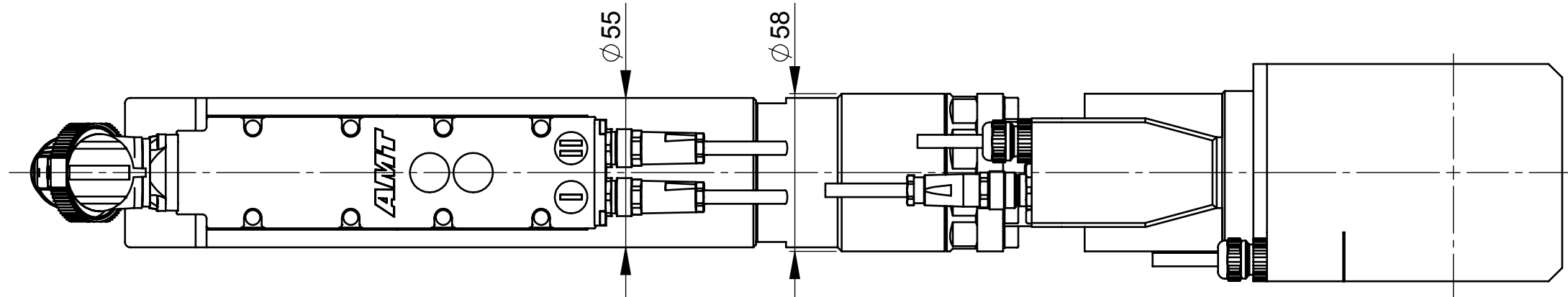
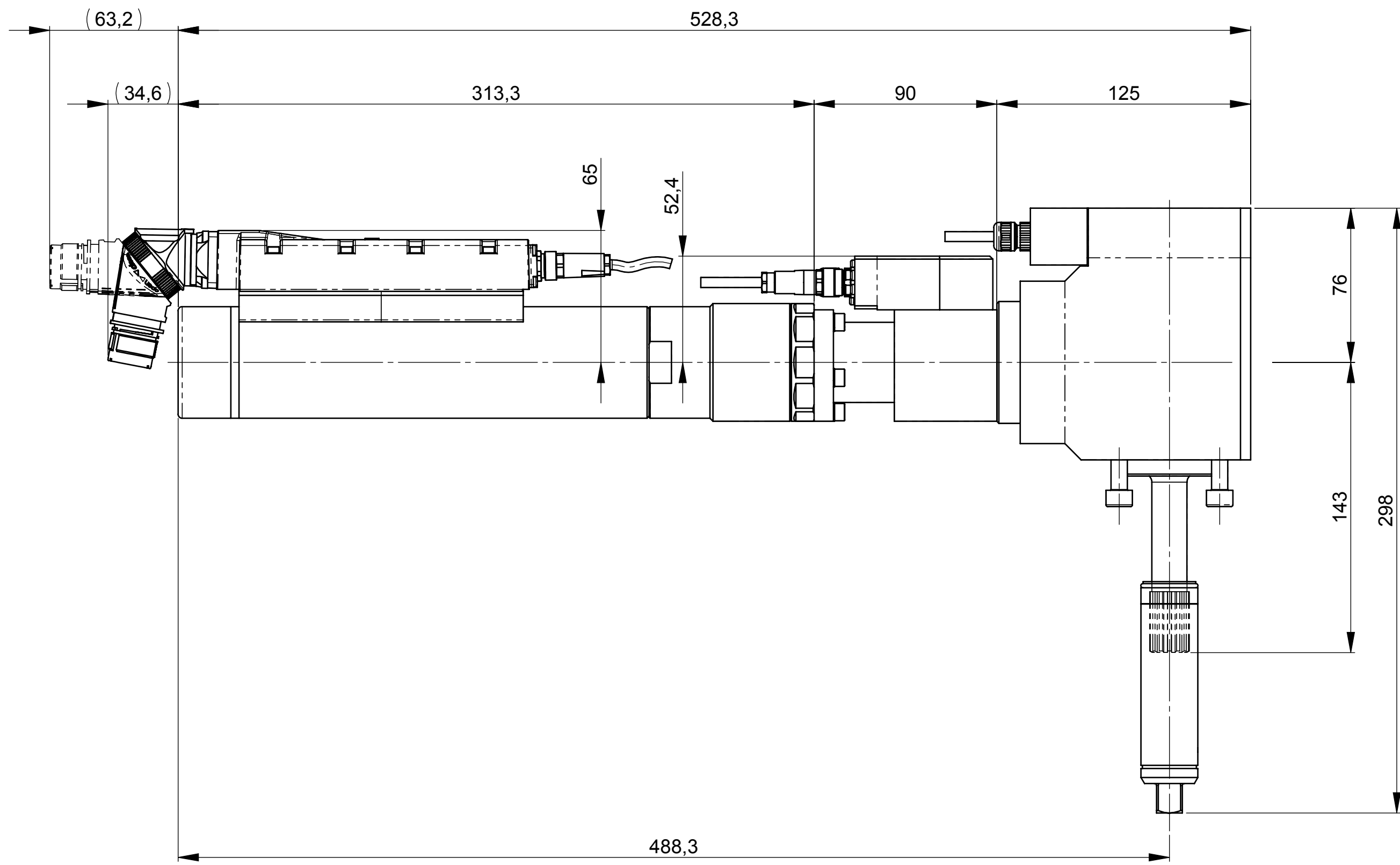
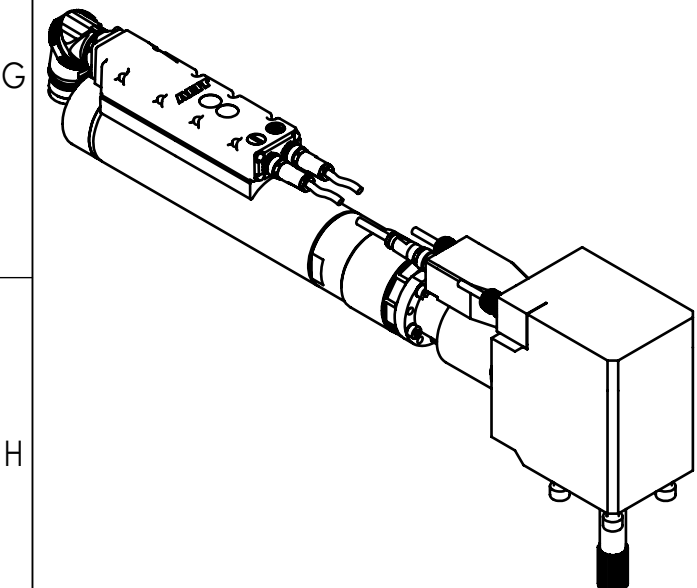
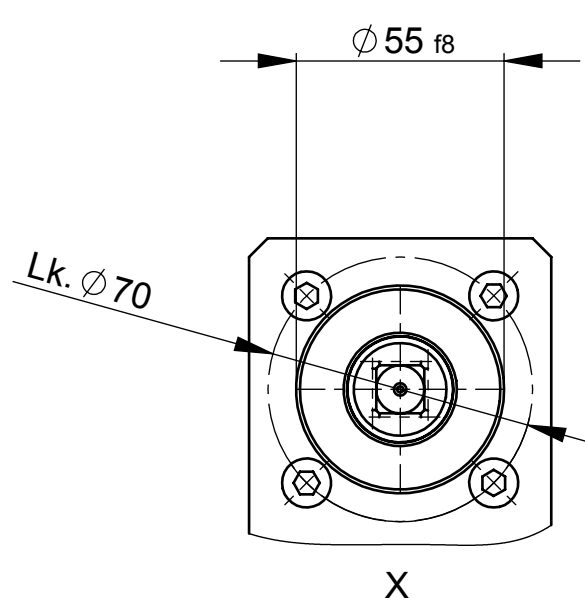
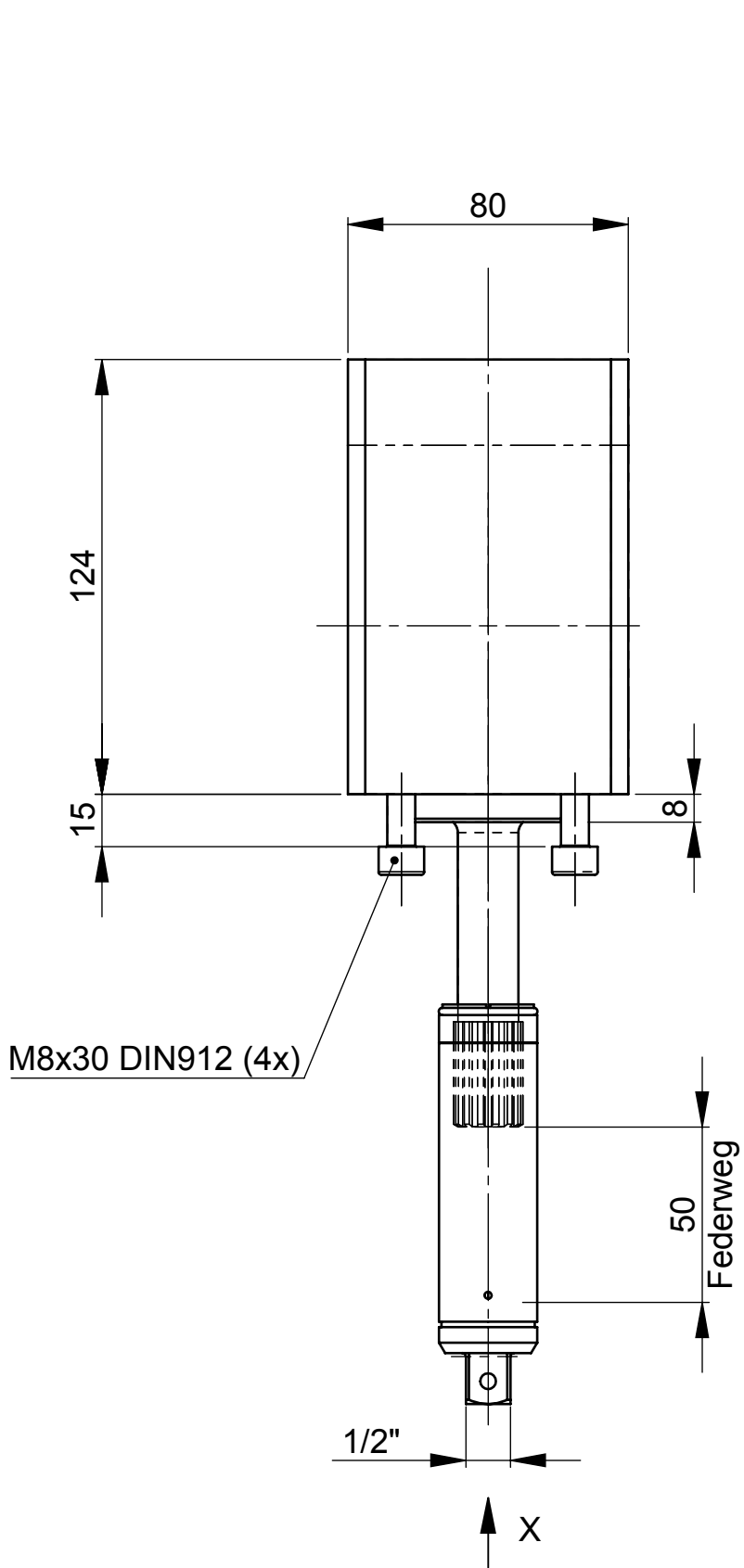

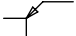


Rev.Nr.	Änderung	Datum	Name



Schlüsselkopf muss separat bestellt werden /
Socket adapter has to be ordered separately

Technische Daten - technical data			
Drehmoment	torque	Nm	14 - 62
Drehzahl max.	speed max.	1/min	1136
Gewicht	weight	kg	10,5
Federkraft	spring pressure	N	20 - 40
Federweg	spring travel	mm	50

Mit AMT-Nr. und Revisionsindex markiert ! XXXX zeigt die Position fuer die Markierstelle. Fehlt XXXX, dann Position beliebig.			Allgemeintoleranzen DIN ISO 2768-mk Schutzvermerk ISO 16016 beachten			Toleranzen fuer Lochabstoende und Lochabstandsmasse zum (Koordinaten-) Nullpunkt ohne Toleranzangaben: Passbohrungen: ±0,02 Gewinde und Bohrungen bis Ø5,5: ±0,1 über Ø5,5: ±0,2			
Oberflaechen ohne weitere Angaben:			Gewicht: ca. 10.10 kg						
Bohrungen			✓ Rz63			 <div>EST Elektronische Schraub- + Steuerungstechnologie GmbH & Co. KG Kreidestr. 5 73432 Aalen-Ebnat Germany</div>			
Passbohrungen			✓ Rz16						
Kanten DIN ISO 13715		-0,1 -0,5 	Werkstoff			Benennung ESX206ZWRX140AWDX250-140			
70082551 Ursprung			gehaertet						
			Oberflaechenschutz						
			Farbe						
70082531 Baugruppe		gez. 21.09.2016 Joas	Massstab 1:2		Zeichnungsnummer 70082531			Rev.Nr. 00	Format A2
		gepr. 21.09.2016 Joas							