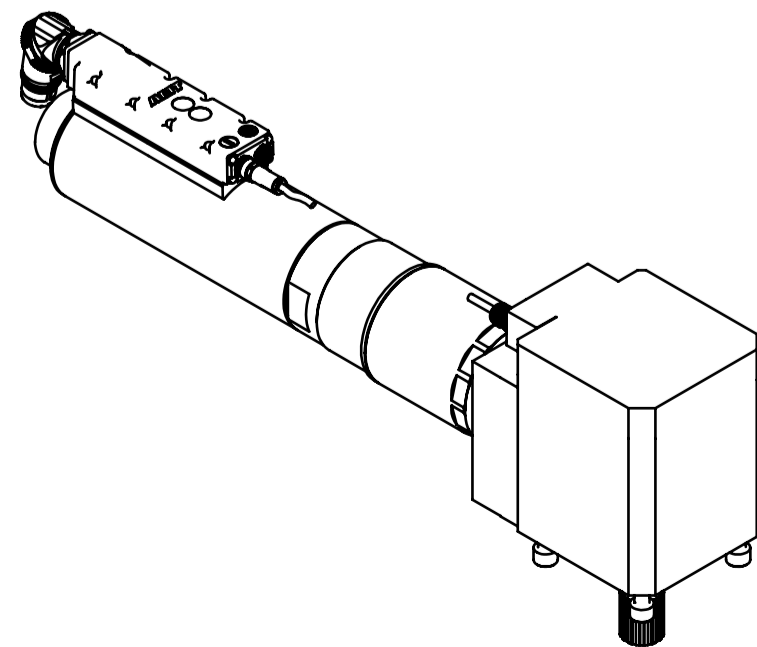
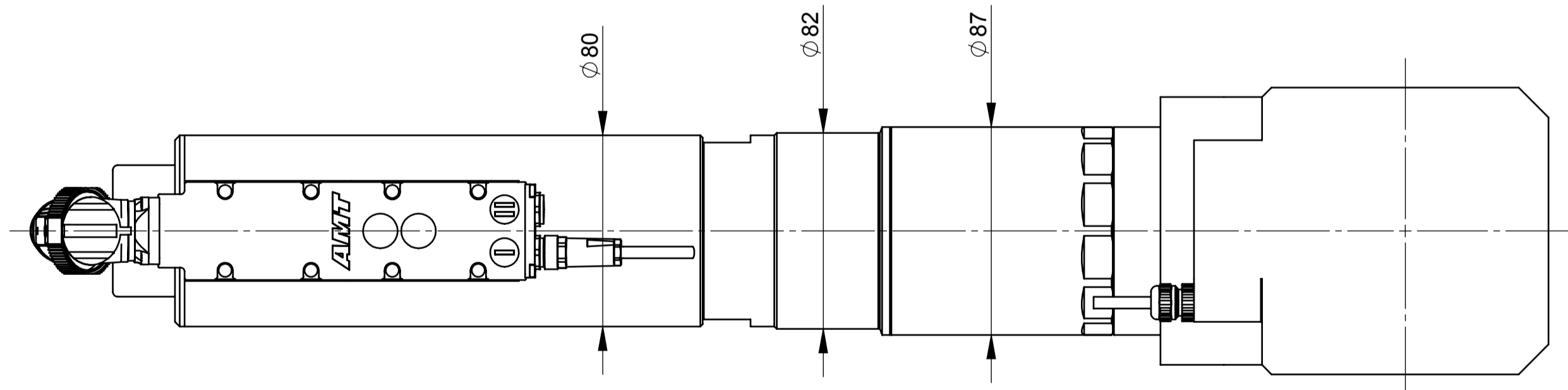
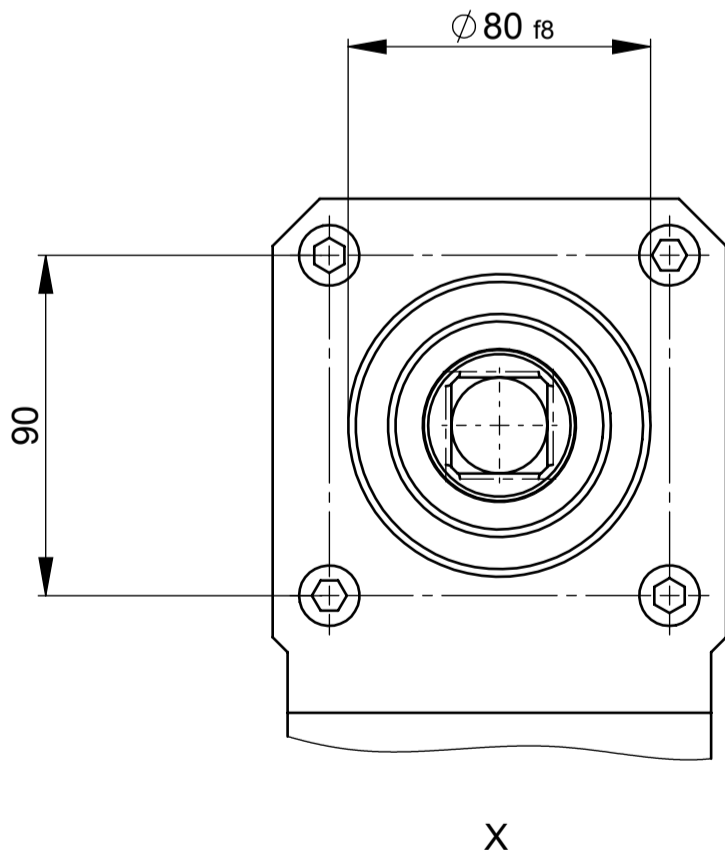
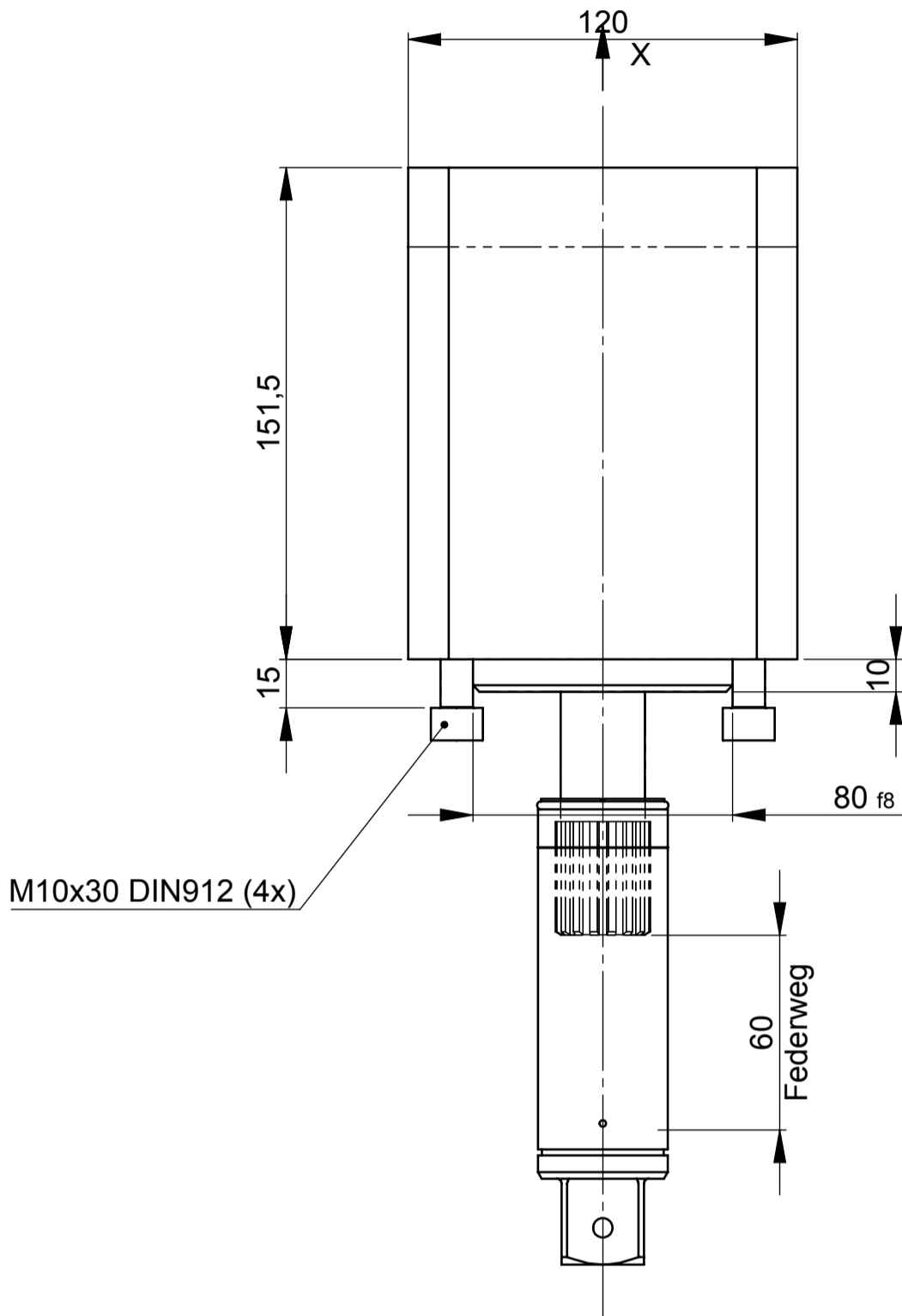
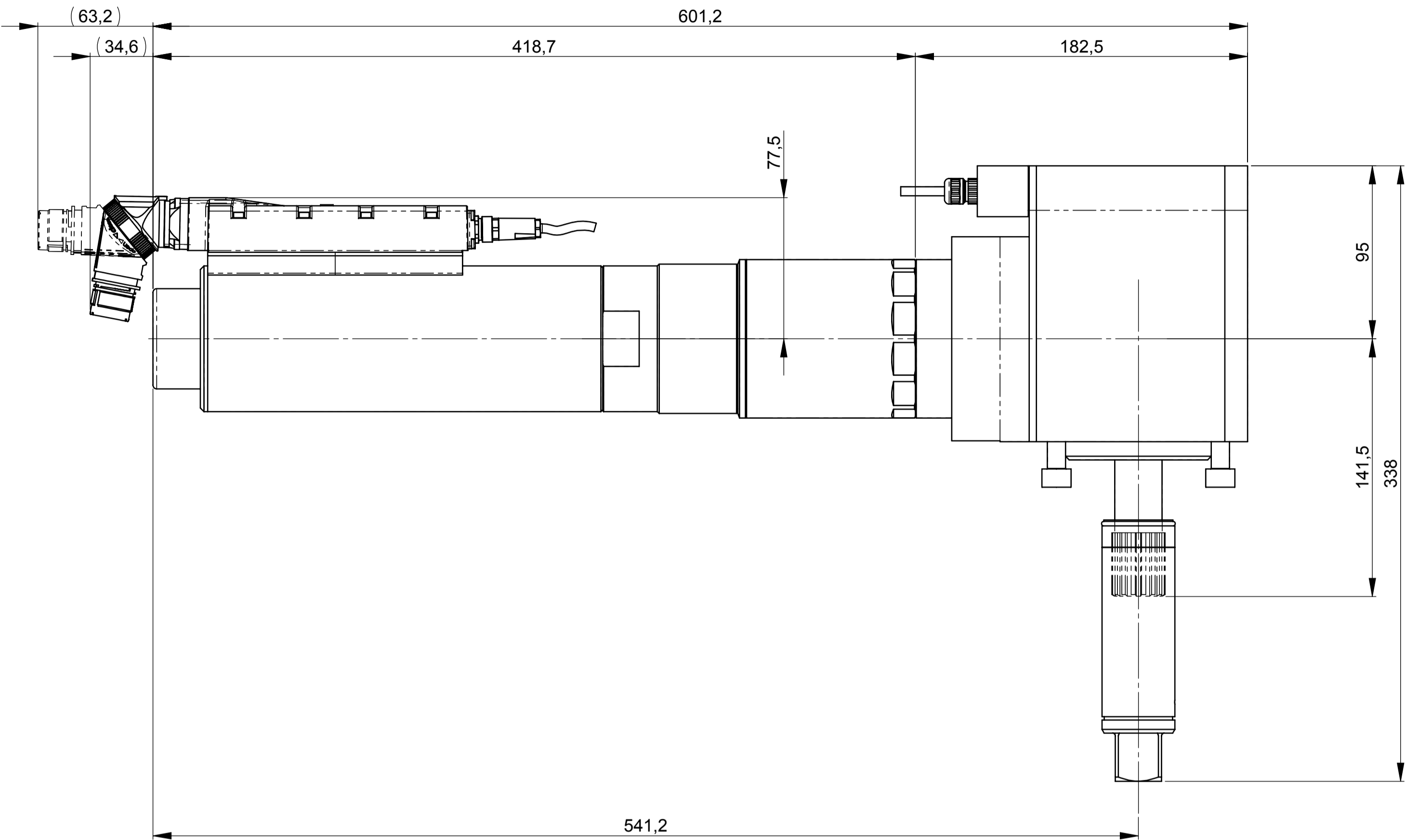


Rev.Nr.	Änderung	Datum	Name



Schlüsselkopf muss separat bestellt werden /
Socket adapter has to be ordered separately

				Mit AMT-Nr. und Revisionsindex markiert! XXXX zeigt die Position fuer die Markierstelle. Fehlt XXXX, dann Position beliebig.				Allgemeintoleranzen DIN ISO 2768-mk Schutzvermerk ISO 18016 beachten				Toleranzen fuer Lochabstände und Lochabstossmasse zum (Koordinaten) Nullpunkt ohne Toleranzangaben: Passbohrungen: ±0,02 Gewinde und Bohrungen bis Ø5,5: ±0,1 über Ø5,5: ±0,2			
				Oberflächen ohne weitere Angaben:				Gewicht: ca. 23,80 kg				 EST Elektronische Schraub- + Steuerungstechnologie GmbH & Co. KG Kreidestr. 5 73432 Aalen-Ebnat Germany			
				Bohrungen				✓ Rz63				Benennung ESX480AWDX460-800			
				Passbohrungen				✓ Rz16							
				Kanten DIN ISO 13715				0,1 0,5							
															
				70082558 Ursprung											
				70082528 Baugruppe				gepr. 21.09.2016 Joas gepr. 21.09.2016 Joas				Massstab 1:2			
												Zeichnungsnummer 70082528			
												Rev.Nr. 00 Form A1			
12				13				Zustand: Freigegeben				Platdatum: 15.11.2016			
												Vers.Nr. 9			