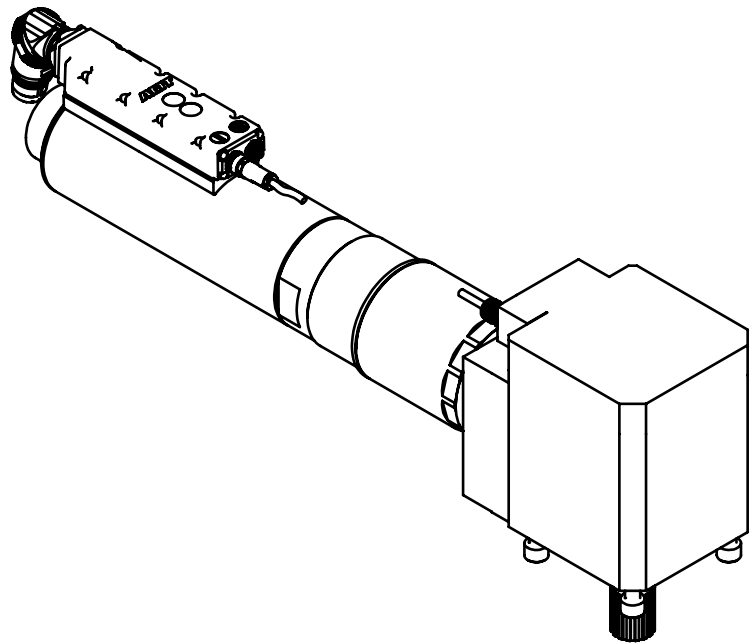
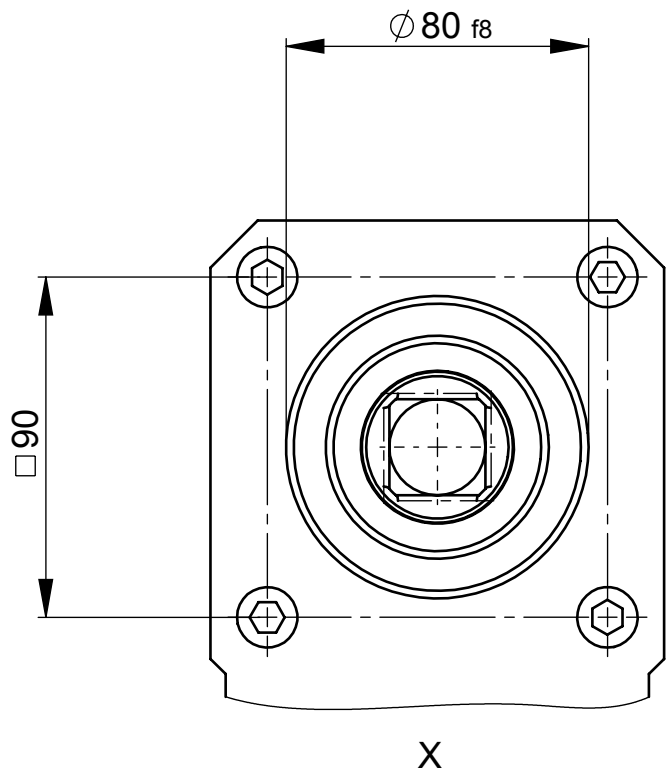
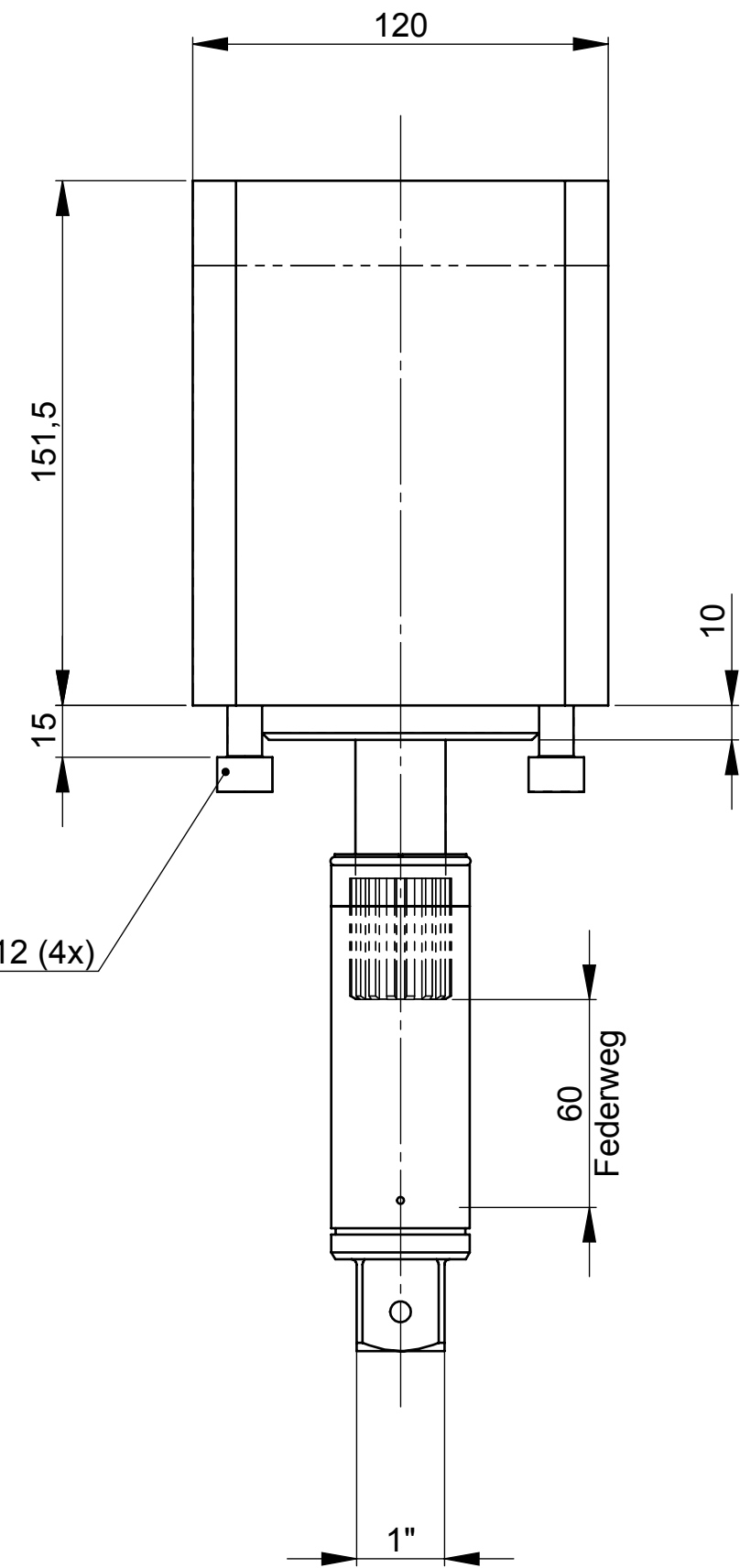
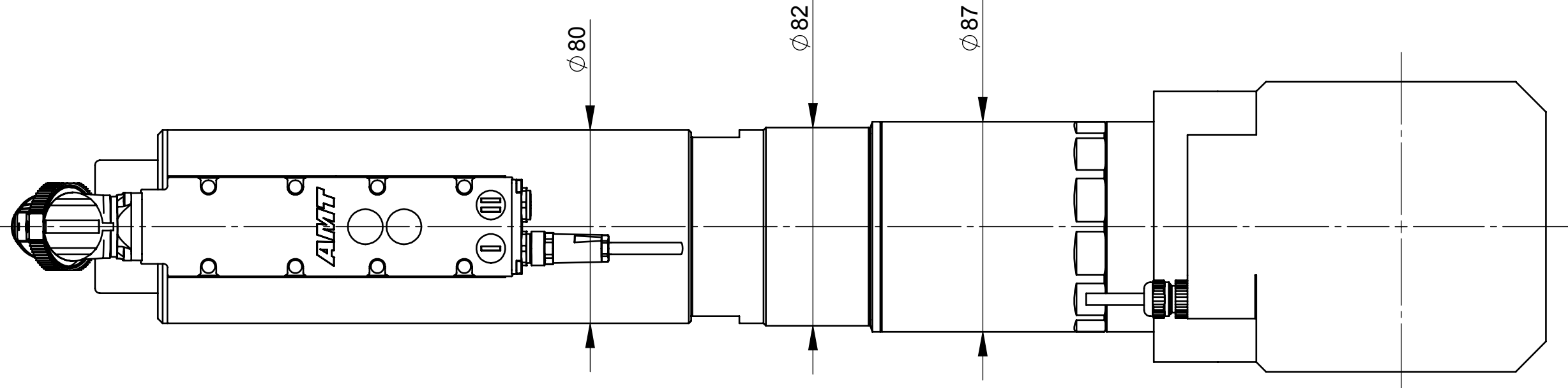
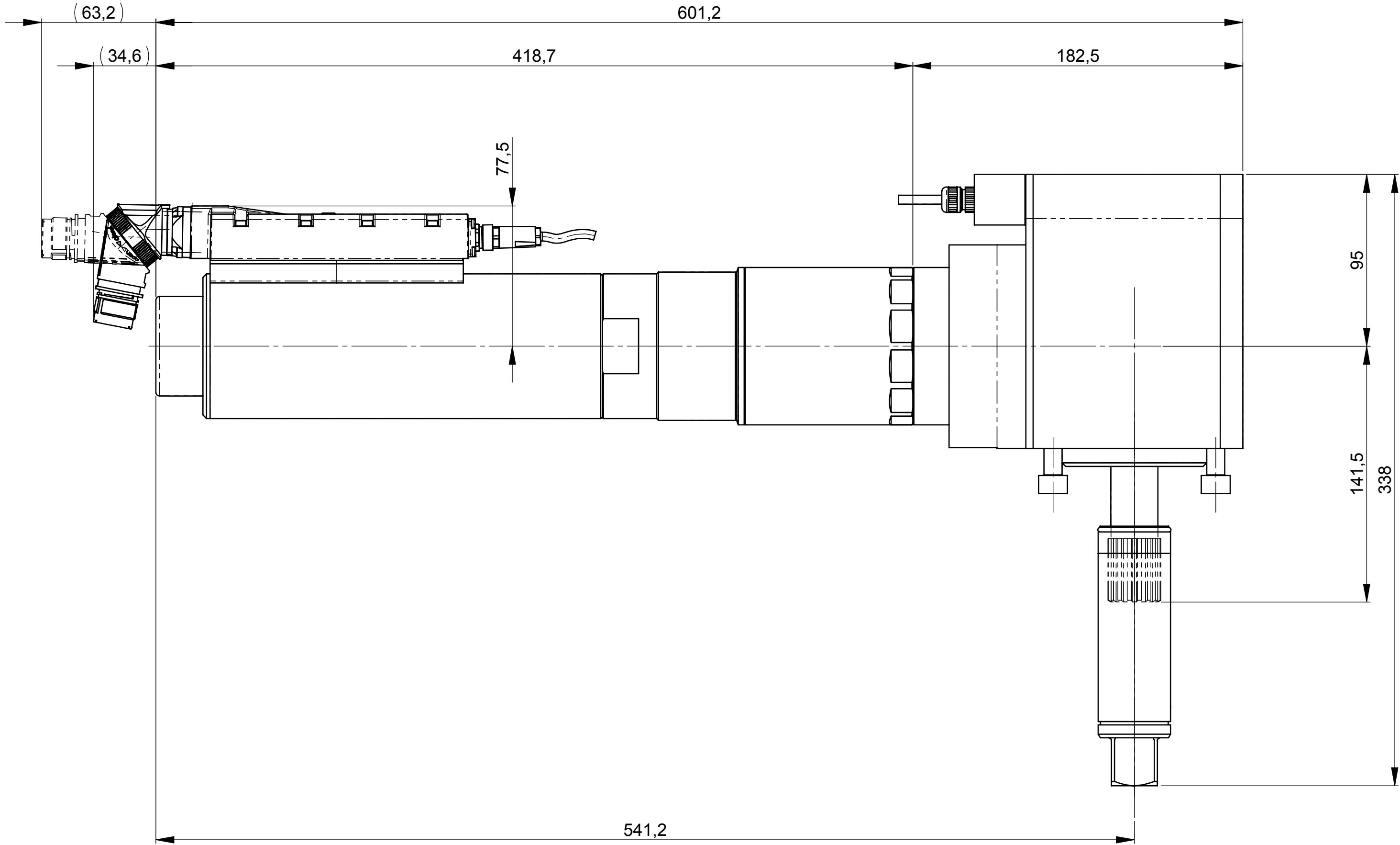
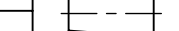



Rev.Nr.	Änderung	Datum	Name



Schlüsselkopf muss separat bestellt werden /  
Socket adapter has to be ordered separately

Technische Daten - technical data			
Drehmoment	torque	Nm	62 - 617
Drehzahl max.	speed max.	1/min	211
Gewicht	weight	kg	23,8
Federkraft	spring pressure	N	24 - 72
Federweg	spring travel	mm	60

Mit AMT-Nr. und Revisionsindex markiert! XXXX zeigt die Position fuer die Markierstelle. Fehlt XXXX, dann Position beliebig.		Allgemeintoleranzen DIN ISO 2768-mk Schutzvermerk ISO 18016 beachten		Toleranzen fuer Lochabstände und Lochabstandsmasse zum (Koordinaten) Nullpunkt ohne Toleranzangaben: Passbohrungen: ±0,02 Gewinde und Bohrungen bis Ø5,5: ±0,1 über Ø5,5: ±0,2	
Oberflächen ohne weitere Angaben:		Gewicht: ca. 23,80 kg			
Bohrungen		✓ Rz63		 EST Elektronische Schraub- + Steuerungstechnologie GmbH & Co. KG Kreidestr. 5   73432 Aalen-Ebnat   Germany	
Passbohrungen		✓ Rz16			
Kanten DIN ISO 13715		0,1 0,5			
70082557		Ursprung		Benennung <b>ESX461AWDX460-800</b>	
70082527		Baugruppe			
Zustand: Freigegeben		Platdatum: 15.11.2016		Rev.Nr. Form 00 A1	