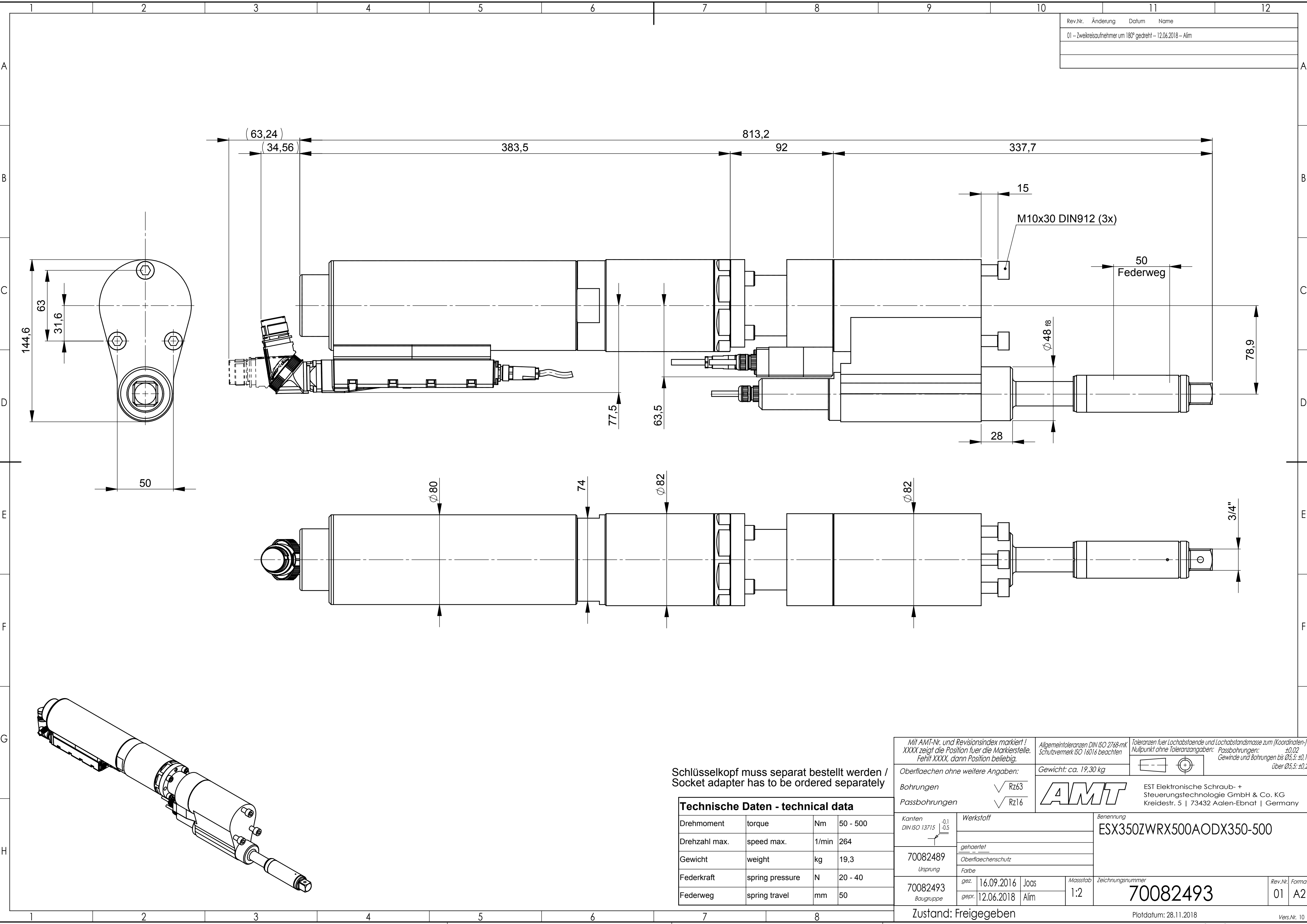


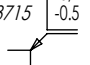


Rev.Nr.	Änderung	Datum	Name
01	Zweckkreisnehmer um 180° gedreht	12.06.2018	Alim



Schlüsselkopf muss separat bestellt werden /
Socket adapter has to be ordered separately

Technische Daten - technical data			
Drehmoment	torque	Nm	50 - 500
Drehzahl max.	speed max.	1/min	264
Gewicht	weight	kg	19,3
Federkraft	spring pressure	N	20 - 40
Federweg	spring travel	mm	50

Mit AMT-Nr. und Revisionsindex markiert ! XXXX zeigt die Position fuer die Markierstelle. Fehlt XXXX, dann Position beliebig.		Allgemeintoleranzen DIN ISO 2768-mk Schutzvermerk ISO 16016 beachten		Toleranzen fuer Lochabstoende und Lochabstandsmaesse zum (Koordinaten-) Nullpunkt ohne Toleranzangaben: Passbohrungen: ±0,02 Gewinde und Bohrungen bis Ø3,5: ±0,1 über Ø3,5: ±0,2	
Oberflaechen ohne weitere Angaben:		Gewicht: ca. 19,30 kg			
Bohrungen		✓ Rz63			
Passbohrungen		✓ Rz16			
				EST Elektronische Schraub- + Steuerungstechnologie GmbH & Co. KG Kreidestr. 5 73432 Aalen-Ebnat Germany	
Kanten DIN ISO 13715		Werkstoff		Benennung	
				ESX350ZWRX500AODX350-500	
70082489 Ursprung		gehaertet		Zeichnungsnummer	
		Oberflaechenschutz			
		Farbe			
70082493 Baugruppe		gez.	16.09.2016 Joas	Massstab 1:2	70082493
		gepr.	12.06.2018 Alim		
		Zustand: Freigegeben		Plotdatum: 28.11.2018	
				Rev.Nr. Form 01 A2	