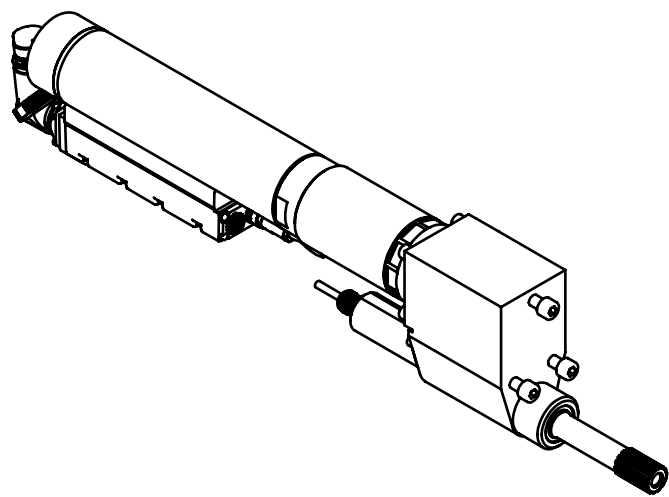
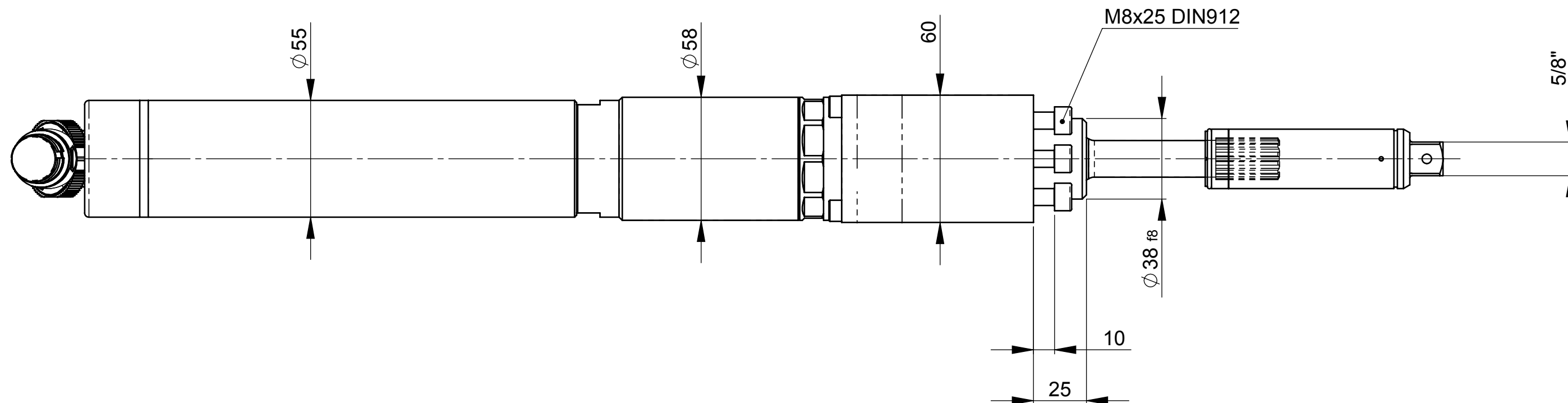
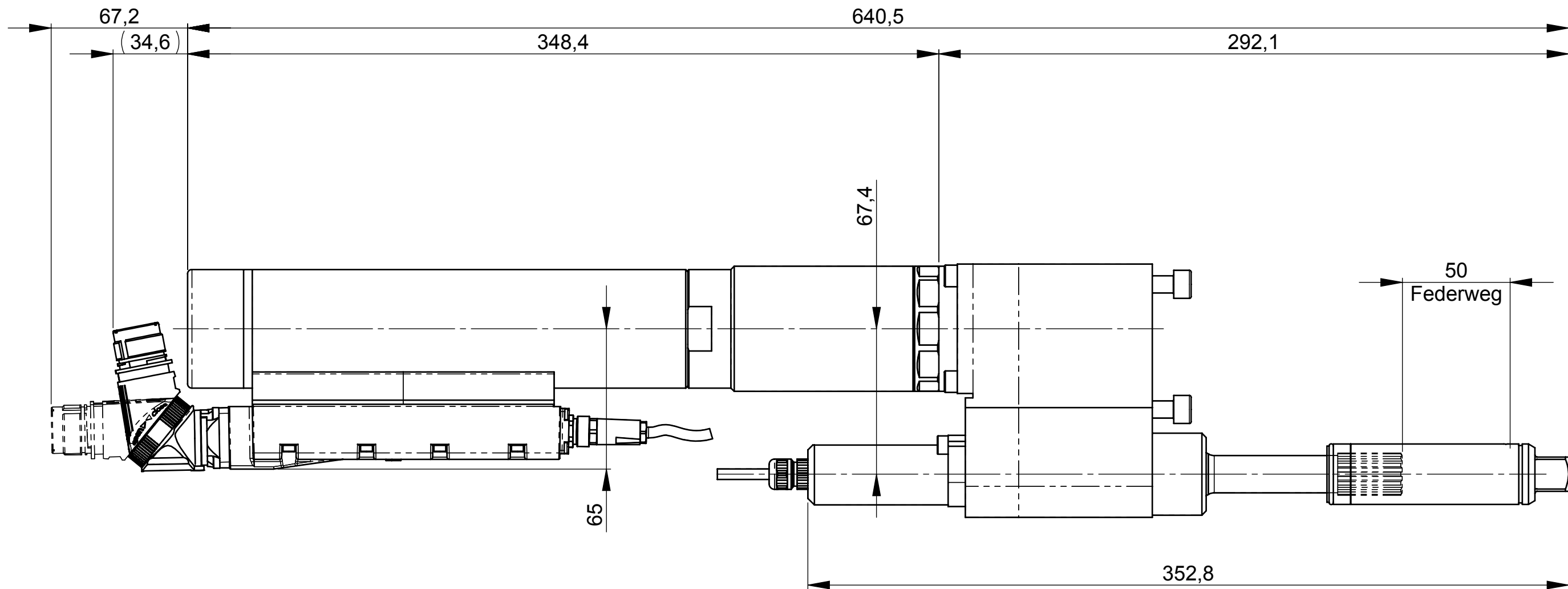
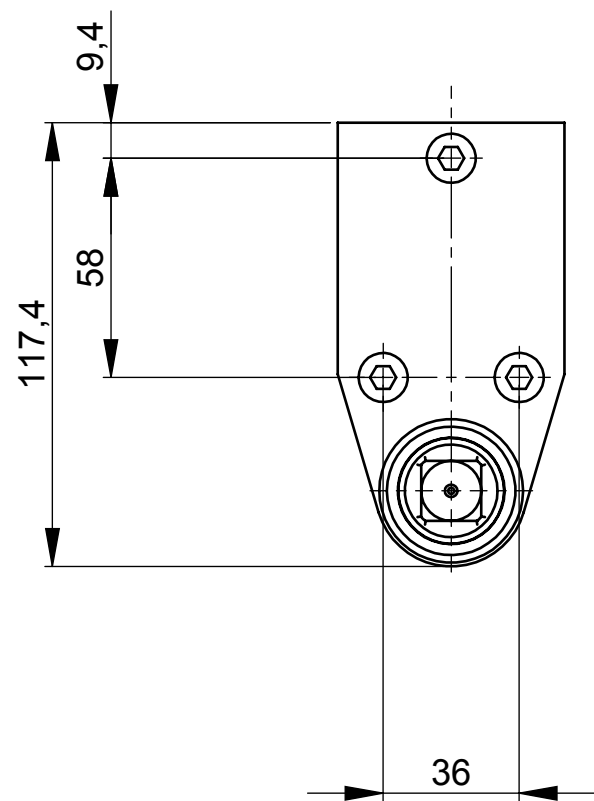
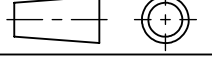




Rev.Nr.	Änderung	Datum	Name



Schlüsselkopf muss separat bestellt werden /
Socket adapter has to be ordered separately

Technische Daten - technical data			
Drehmoment	torque	Nm	22 - 220
Drehzahl max.	speed max.	1/min	302
Gewicht	weight	kg	8,3
Federkraft	spring pressure	N	20 - 40
Federweg	spring travel	mm	50

Mit AMT-Nr. und Revisionsindex markiert ! XXXX zeigt die Position fuer die Markierstelle. Fehlt XXXX, dann Position beliebig.		Allgemeintoleranzen DIN ISO 2768-mK Schutzvermerk ISO 16016 beachten		Toleranzen fuer Lochabstoende und Lochabstandsmaesse zum (Koordinaten-) Nullpunkt ohne Toleranzangaben: Passbohrungen: ±0,02 Gewinde und Bohrungen bis Ø3,5: ±0,1 über Ø3,5: ±0,2			
Oberflaechen ohne weitere Angaben:		Gewicht: ca. 8.30 kg					
Bohrungen		✓ Rz63					
Passbohrungen		✓ Rz16		 <div>EST Elektronische Schraub- + Steuerungstechnologie GmbH & Co. KG Kreidestr. 5 73432 Aalen-Ebnat Germany</div>			
Kanten DIN ISO 13715		Werkstoff				Benennung	
						ESX222AODX250-220	
70082478 Ursprung		gehaertet					
		Oberflaechenschutz					
		Farbe					
70082479 Baugruppe		gez.	16.09.2016 Joas	Massstab 1:2	Zeichnungsnummer 70082479	Rev.Nr. 00	Format A2
gepr.	20.09.2016 Joas						

Zustand: Freigegeben

Plotdatum: 14.11.2016

Vers.Nr. 6