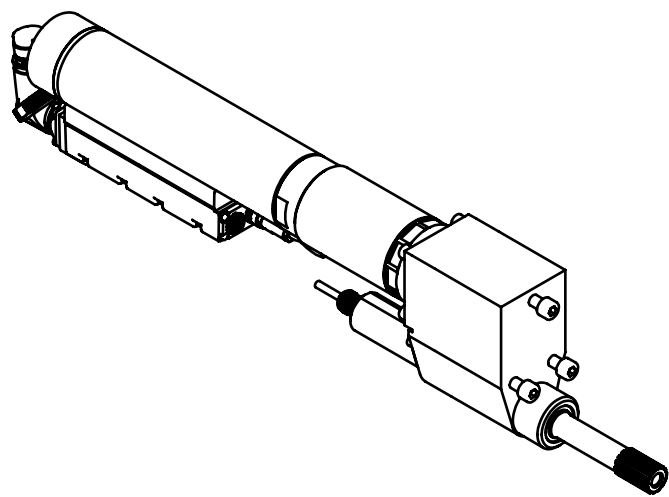
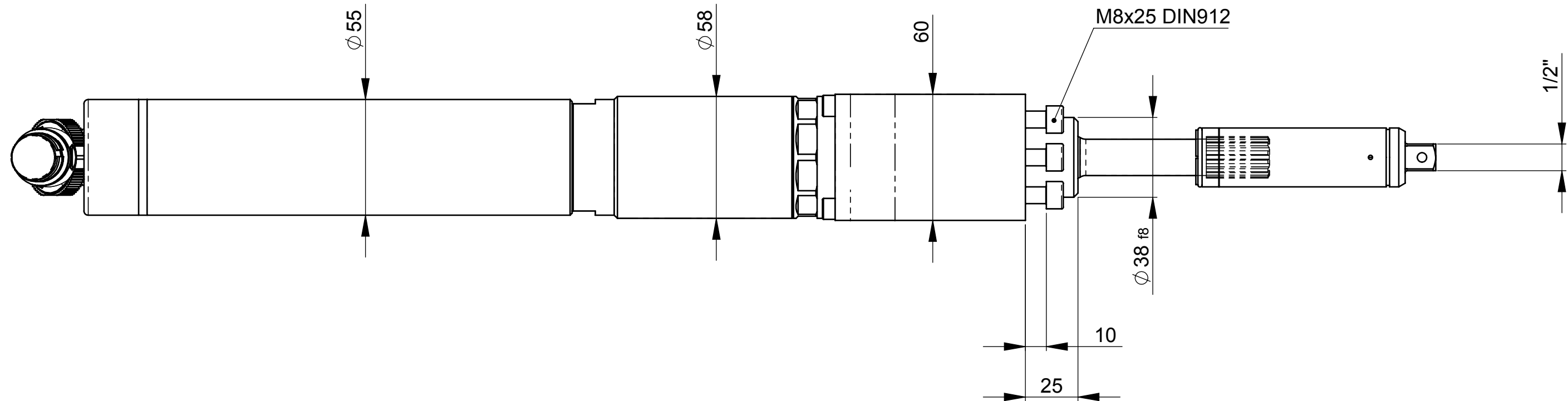
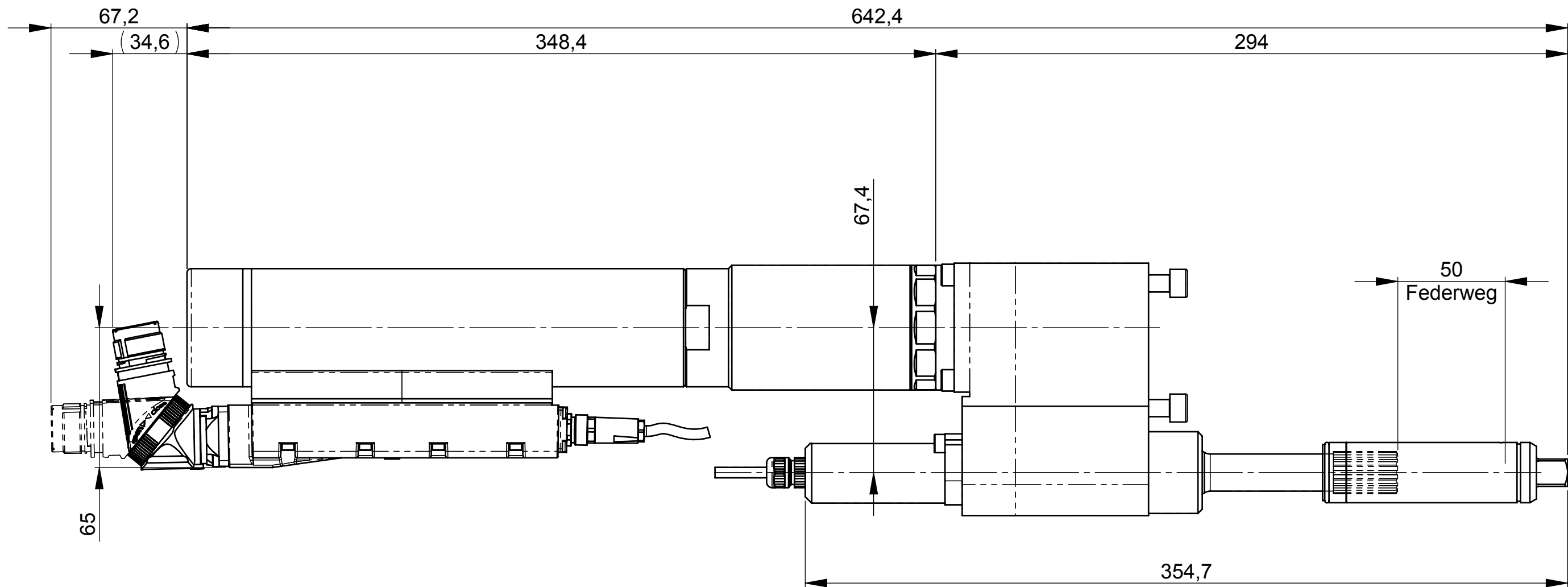
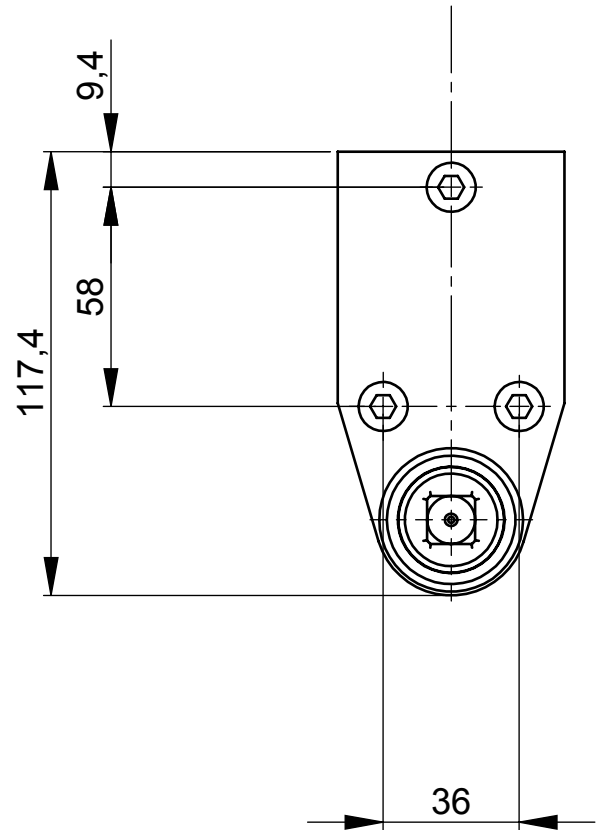
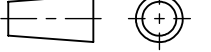

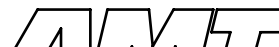

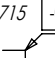


Rev.Nr.	Änderung	Datum	Name



Schlüsselkopf muss separat bestellt werden /
Socket adapter has to be ordered separately

Technische Daten - technical data			
Drehmoment	torque	Nm	14 - 135
Drehzahl max.	speed max.	1/min	494
Gewicht	weight	kg	8,3
Federkraft	spring pressure	N	20 - 40
Federweg	spring travel	mm	50

Mit AMT-Nr. und Revisionsindex markiert ! XXXX zeigt die Position fuer die Markierstelle. Fehlt XXXX, dann Position beliebig.			Allgemeintoleranzen DIN ISO 2768-mK Schutzvermerk ISO 16016 beachten			Toleranzen fuer Lochabstoende und Lochabstandsmaesse zum (Koordinaten-) Nullpunkt ohne Toleranzangaben: Passbohrungen: $\pm 0,02$ Gewinde und Bohrungen bis Ø5,5: $\pm 0,1$ über Ø5,5: $\pm 0,2$		
Oberflaechen ohne weitere Angaben:			Gewicht: ca. 8.30 kg					
Bohrungen  Rz63								
Passbohrungen  Rz16								
<div>Kanten DIN ISO 13715  $\begin{matrix} -0,1 \\ -0,5 \end{matrix}$</div>			Werkstoff			Benennung ESX213AODX250-140		
70082477 Ursprung			gehaertet			Zeichnungsnummer 70082478		
			Oberflaechenschutz					
			Farbe					
70082478 Baugruppe			gez. 16.09.2016 Joas		Massstab 1:2		Rev.Nr. 00	
			gepr. 20.09.2016 Joas				Format A2	