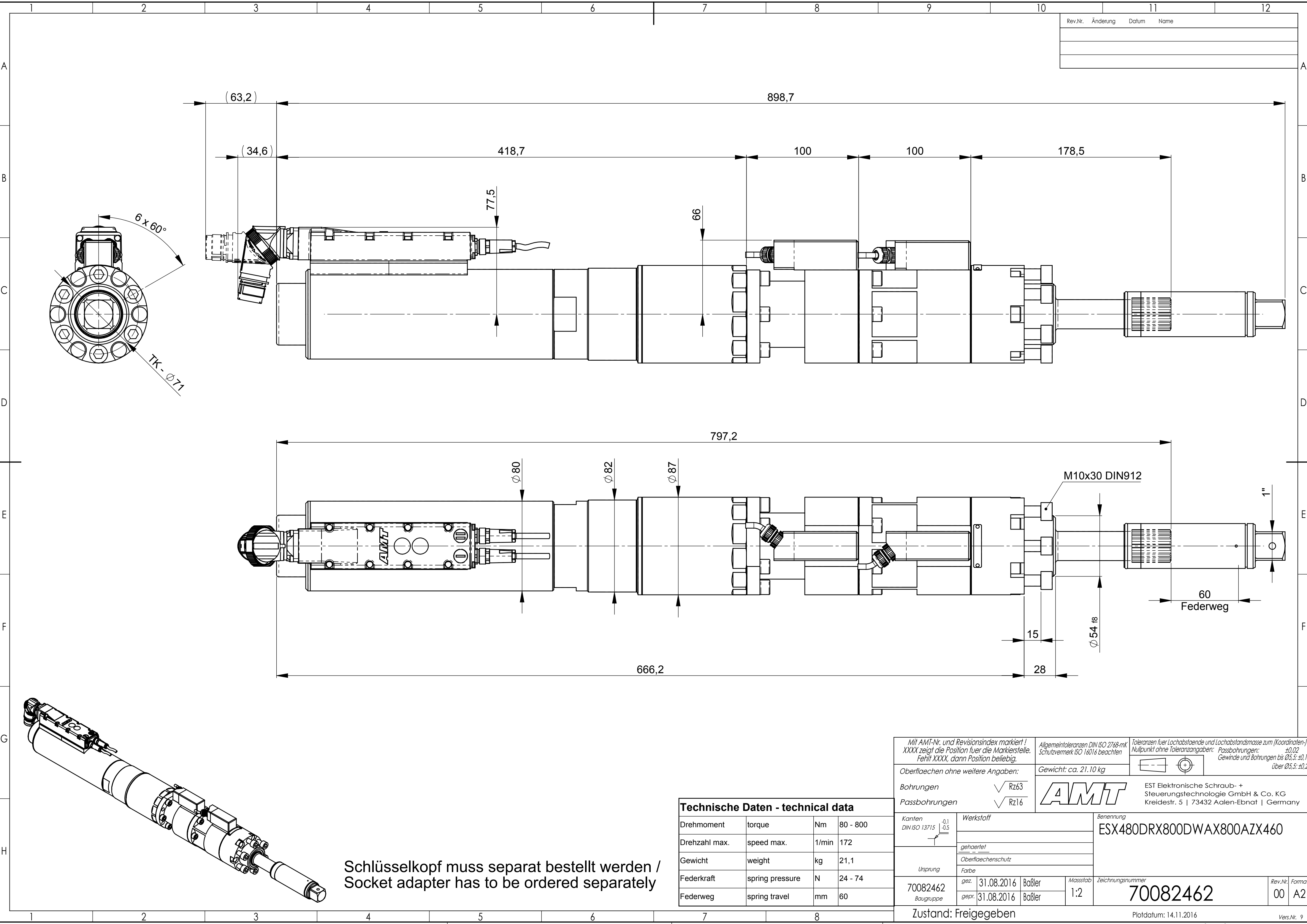




Rev.Nr.	Änderung	Datum	Name



Mit AMT-Nr. und Revisionsindex markiert! XXXX zeigt die Position fuer die Markierstelle. Fehlt XXXX, dann Position beliebig.	Allgemeintoleranzen DIN ISO 2768-mk Schutzvermerk ISO 16016 beachten	Toleranzen fuer Lochabstoende und Lochabstandsmaesse zum (Koordinaten-) Nullpunkt ohne Toleranzangaben: ±0,02 Passbohrungen: Gewinde und Bohrungen bis Ø3,5: ±0,1 über Ø3,5: ±0,2
--	---	---

Oberflächen ohne weitere Angaben:		Gewicht: ca. 21,10 kg			EST 2012/2013
Bohrungen	✓ Rz63		EST Elektronische Schraub- + Steuerungstechnologie GmbH & Co. KG Kreidestr. 5 73432 Aalen-Ebnat Germany		
Passbohrungen	✓ Rz16				

Technische Daten - technical data			
Drehmoment	torque	Nm	80 - 800
Drehzahl max.	speed max.	1/min	172
Gewicht	weight	kg	21,1
Federkraft	spring pressure	N	24 - 74
Federweg	spring travel	mm	60

Kanten DIN ISO 13715		-0,1 -0,5		Werkstoff		Benennung ESX480DRX800DWAX800AZX460				
										
				gehaertet						
				Oberflaechenschutz						
Ursprung				Farbe						
70082462 Baugruppe		gez.	31.08.2016	Boßler	1:2	Zeichnungsnummer		70082462	Rev.Nr. 00	Forma A2
		gepr.	31.08.2016	Boßler						

Schlüsselkopf muss separat bestellt werden /
Socket adapter has to be ordered separately