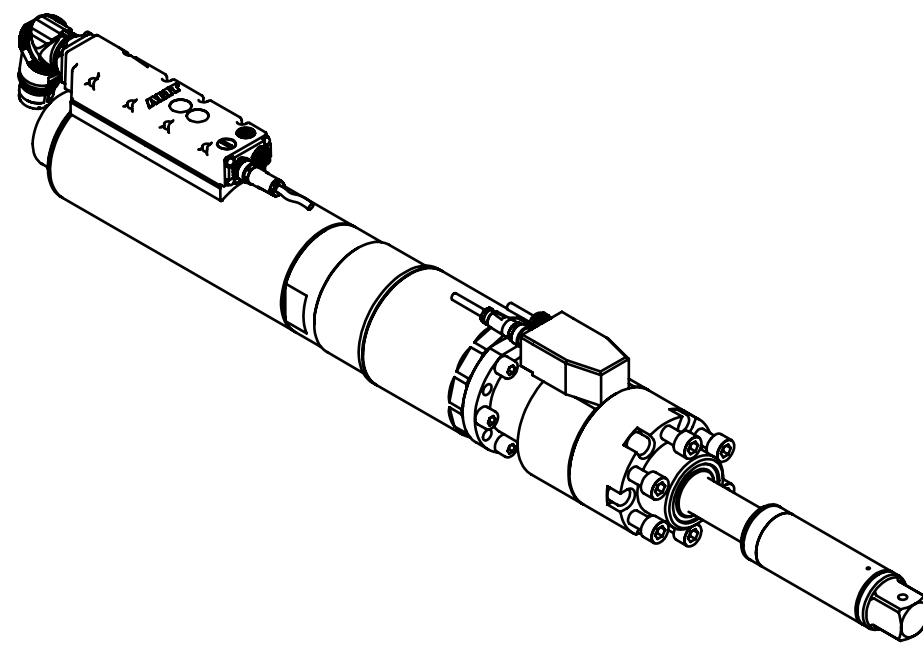
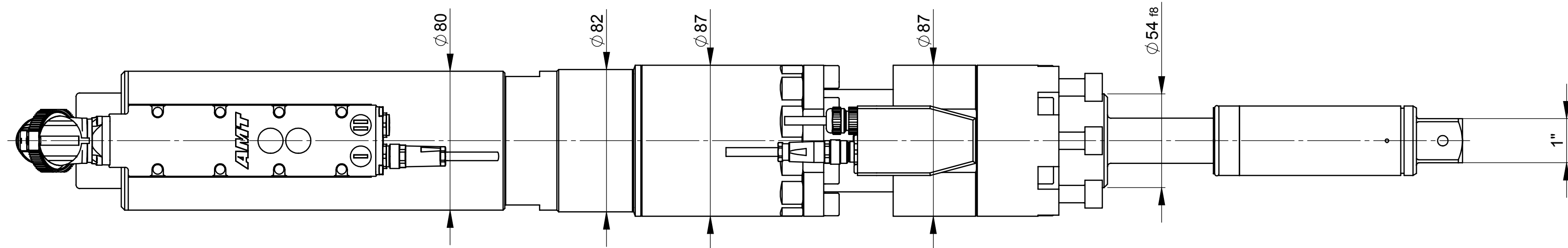
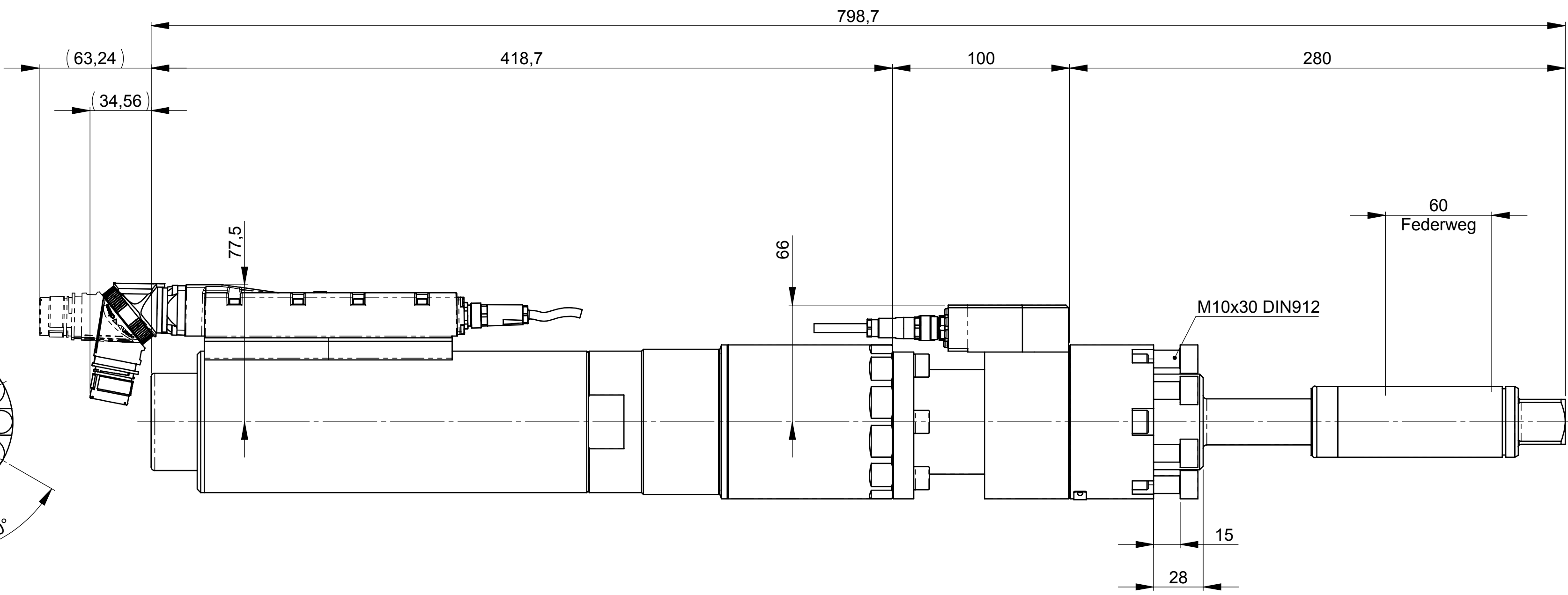
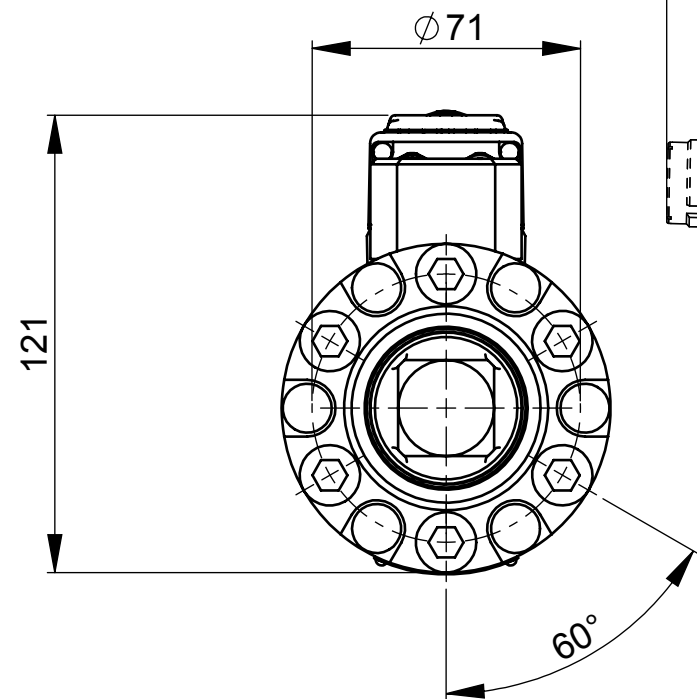
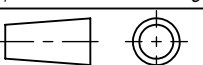



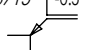


Rev.Nr.	Änderung	Datum	Name



Schlüsselkopf muss separat bestellt werden /  
Socket adapter has to be ordered separately

Technische Daten - technical data			
Drehmoment	torque	Nm	120 - 800
Drehzahl max.	speed max.	1/min	172
Gewicht	weight	kg	18,2
Federkraft	spring pressure	N	24 - 72
Federweg	spring travel	mm	60

Mit AMT-Nr. und Revisionsindex markiert ! XXXX zeigt die Position fuer die Markierstelle. Fehlt XXXX, dann Position beliebig.			Allgemeintoleranzen DIN ISO 2768-mk Schutzvermerk ISO 16016 beachten			Toleranzen fuer Lochabstoende und Lochabstandsmaesse zum (Koordinaten-) Nullpunkt ohne Toleranzangaben: Passbohrungen: ±0,02 Gewinde und Bohrungen bis Ø5,5: ±0,1 über Ø5,5: ±0,2		
Oberflaechen ohne weitere Angaben:			Gewicht: ca. 18.20 kg					
Bohrungen  Rz63						EST Elektronische Schraub- + Steuerungstechnologie GmbH & Co. KG Kreidestr. 5   73432 Aalen-Ebnat   Germany		
Passbohrungen  Rz16								
Kanten DIN ISO 13715  $\begin{matrix} -0,1 \\ -0,5 \end{matrix}$			Werkstoff			Benennung ESX480ZWRX800AZX460		
Ursprung			gehaertet			Zeichnungsnummer 70082440		
			Oberflaechenschutz					
Farbe			gez. 10.08.2016 Joas			Rev.Nr. 00    Format A2		
70082440 Baugruppe			gepr. 22.09.2016 Joas					
Zustand: Freigegeben						Plotdatum: 14.11.2016		